

Краны шаровые для теплоснабжения

Технические характеристики

По вопросам продаж и поддержки обращайтесь:

Алматы (727)345-47-04
Ангарск (3955)60-70-56
Архангельск (8182)63-90-72
Астрахань (8512)99-46-04
Барнаул (3852)73-04-60
Белгород (4722)40-23-64
Благовещенск (4162)22-76-07
Брянск (4832)59-03-52
Владивосток (423)249-28-31
Владикавказ (8672)28-90-48
Владимир (4922)49-43-18
Волгоград (844)278-03-48
Вологда (8172)26-41-59
Воронеж (473)204-51-73
Екатеринбург (343)384-55-89

Иваново (4932)77-34-06
Ижевск (3412)26-03-58
Иркутск (395)279-98-46
Казань (843)206-01-48
Калининград (4012)72-03-81
Калуга (4842)92-23-67
Кемерово (3842)65-04-62
Киров (8332)68-02-04
Коломна (4966)23-41-49
Кострома (4942)77-07-48
Краснодар (861)203-40-90
Красноярск (391)204-63-61
Курск (4712)77-13-04
Курган (3522)50-90-47
Липецк (4742)52-20-81

Магнитогорск (3519)55-03-13
Москва (495)268-04-70
Мурманск (8152)59-64-93
Набережные Челны (8552)20-53-41
Нижний Новгород (831)429-08-12
Новокузнецк (3843)20-46-81
Ноябрьск (3496)41-32-12
Новосибирск (383)227-86-73
Омск (3812)21-46-40
Орел (4862)44-53-42
Оренбург (3532)37-68-04
Пенза (8412)22-31-16
Петрозаводск (8142)55-98-37
Псков (8112)59-10-37
Пермь (342)205-81-47

Ростов-на-Дону (863)308-18-15
Рязань (4912)46-61-64
Самара (846)206-03-16
Санкт-Петербург (812)309-46-40
Саратов (845)249-38-78
Севастополь (8692)22-31-93
Саранск (8342)22-96-24
Симферополь (3652)67-13-56
Смоленск (4812)29-41-54
Сочи (862)225-72-31
Ставрополь (8652)20-65-13
Сургут (3462)77-98-35
Сыктывкар (8212)25-95-17
Тамбов (4752)50-40-97
Тверь (4822)63-31-35

Тольятти (8482)63-91-07
Томск (3822)98-41-53
Тула (4872)33-79-87
Тюмень (3452)66-21-18
Ульяновск (8422)24-23-59
Улан-Удэ (3012)59-97-51
Уфа (347)229-48-12
Хабаровск (4212)92-98-04
Чебоксары (8352)28-53-07
Челябинск (351)202-03-61
Череповец (8202)49-02-64
Чита (3022)38-34-83
Якутск (4112)23-90-97
Ярославль (4852)69-52-93

Россия +7(495)268-04-70

Казахстан +(727)345-47-04

Беларусь +(375)257-127-884

Узбекистан +998(71)205-18-59

Киргизия +996(312)96-26-47

эл.почта: dwn@nt-rt.ru || сайт: <https://dn.nt-rt.ru/>

КРАН ШАРОВОЙ

BV3232P(2PC)-FP-F-ISO-H

Ру40, Фланцевый, Корпус/Шар – Нержавеющая Сталь 316,
Уплотнение – PTFE, С ISO-Фланцем И Рукояткой



ТЕХНИЧЕСКИЕ ХАРАКТЕРИСТИКИ

| | |
|------------------------------|---|
| Тип присоединения | фланцевый |
| Температура | от -20 °С до 200 °С |
| Материал корпус/ шара | Нержавеющая сталь AISI/SS 316/08X17H13M2 |
| Материал запорного органа | Нержавеющая сталь AISI/SS 316/08X17H13M2 |
| Страна производитель | Россия |
| Тип управления | ручной |
| Уплотнение | PTFE / Фторопласт / Тефлон |
| Проход шара крана | полнопроходной |
| Класс герметичности | A |
| Тип устройства крана | двухходовой |
| Серия | BV3232P(2pc)-FP-F- ISO-H |

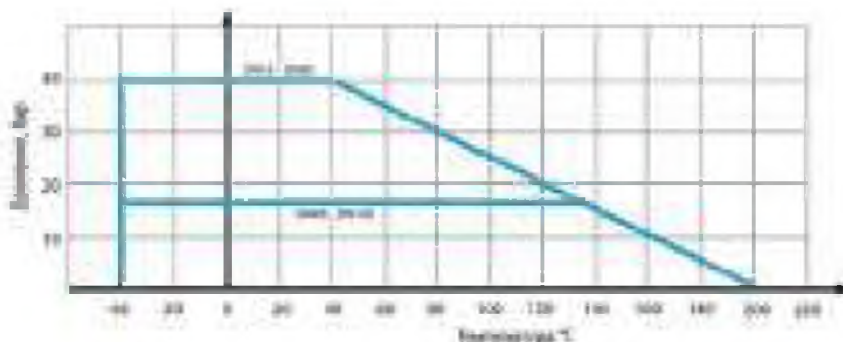
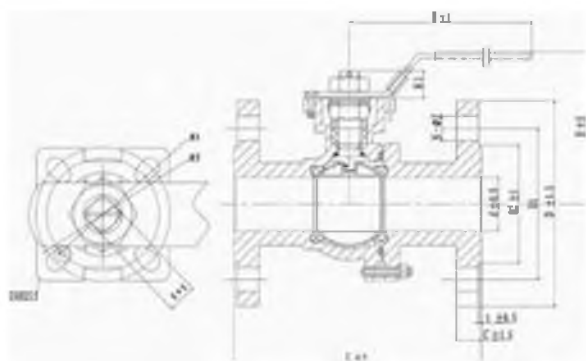


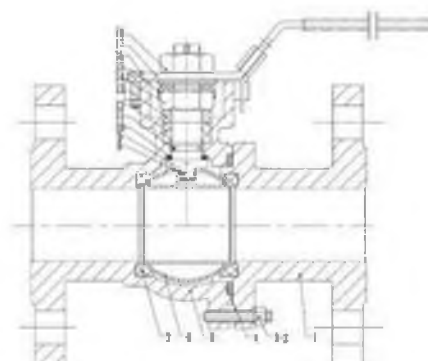
диаграмма "температура-давление"

| Артикул | Диаметр | Давление |
|------------|---------|----------|
| D160-22129 | Ду 15 | 40 бар |
| D160-22130 | Ду 20 | 40 бар |
| D160-22131 | Ду 25 | 40 бар |
| D160-22132 | Ду 32 | 40 бар |
| D160-22133 | Ду 40 | 40 бар |
| D160-22134 | Ду 50 | 40 бар |
| D160-22135 | Ду 65 | 16 бар |
| D160-22136 | Ду 80 | 16 бар |
| D160-22137 | Ду 100 | 16 бар |

| № п/п | Наименование детали | Материал |
|---------------------|--|---|
| 1, 5 | Фланцевый элемент, корпус клапана | нержавеющая сталь CF8M/SS 316 (аналог 08X17H14M2) |
| 2 | Болты | нержавеющая сталь A320 B8 (аналог 08X18H10) |
| 3, 14, 16, 18 | Гайки, шестигранная гайка, установочные винты, шестигранная гайка | сталь A194 8 (аналог 35XM) |
| 4, 7, 10, 12 | Промежуточная прокладка, седло, толкательная прокладка, наполнитель | PTFE |
| 6, 9 | Шар, шток | нержавеющая сталь AISI 316 (аналог 08X17H14M2) |
| 8, 13, 15 | Электростатическое устройство, сжимное кольцо, противоослабляющая крышка | нержавеющая сталь AISI 304 (аналог 08X18H10) |
| 11 | Уплотнительное кольцо | NBR |
| 17 | Ручка | нержавеющая сталь SS 201 (аналог 12X15Г9НД) + ПВХ |



весогабаритные параметры



материалы деталей

| DN | d, мм | D, мм | D1, мм | D2, мм | W, мм | C, мм | t, мм | L, мм | A, мм | B, мм | H, мм | H1, мм | N-ØZ, ШТ-ММ | КхК (штук), мм | Вес, кг |
|-----|-------|-------|--------|--------|-------|-------|-------|-------|-------|-------|-------|--------|-------------|----------------|---------|
| 15 | 15 | 95 | 65 | 45 | 127 | 16 | 2 | 115 | 36 | 42 | 79 | 8 | 4-Ø14 | 9x9 | 2,16 |
| 20 | 20 | 105 | 75 | 58 | 127 | 18 | 2 | 120 | 36 | 42 | 83 | 9 | 4-Ø14 | 9x9 | 2,84 |
| 25 | 25 | 115 | 85 | 68 | 165 | 18 | 2 | 125 | 42 | 50 | 94 | 14 | 4-Ø14 | 11x11 | 3,68 |
| 32 | 32 | 140 | 100 | 78 | 165 | 18 | 2 | 130 | 42 | 50 | 115 | 15 | 4-Ø18 | 11x11 | 5,17 |
| 40 | 38 | 150 | 110 | 88 | 186 | 18 | 3 | 140 | 50 | 70 | 115 | 17 | 4-Ø18 | 14x14 | 6,49 |
| 50 | 50 | 165 | 125 | 102 | 186 | 20 | 3 | 150 | 50 | 70 | 120 | 20 | 4-Ø18 | 14x14 | 8,78 |
| 65 | 65 | 185 | 145 | 122 | 260 | 19 | 3 | 170 | 70 | 102 | 151 | 22 | 4-Ø18 | 17x17 | 12,04 |
| 80 | 76 | 200 | 160 | 138 | 321 | 21 | 3 | 180 | 70 | 102 | 158 | 21 | 8-Ø18 | 17x17 | 12,93 |
| 100 | 99 | 220 | 180 | 158 | 321 | 21 | 3 | 190 | 70 | 102 | 188 | 20 | 8-Ø18 | 17x17 | 19,2 |

КРАН ШАРОВОЙ

BV3232P(2PC)-FP-F-ISO-H

Ру16 Фланцевый, Корпус/Шар – Нержавеющая Сталь 316,
Уплотнение – PTFE, С ISO-Фланцем И Рукояткой



ТЕХНИЧЕСКИЕ ХАРАКТЕРИСТИКИ

| | |
|------------------------------|---|
| Тип присоединения | фланцевый |
| Температура | от -20 °С до 200 °С |
| Материал корпус/ шара | Нержавеющая сталь AISI/SS 316/08X17H13M2 |
| Материал запорного органа | Нержавеющая сталь AISI/SS 316/08X17H13M2 |
| Страна производитель | Россия |
| Тип управления | ручной |
| Уплотнение | PTFE / Фторопласт / Тефлон |
| Проход шара крана | полнопроходной |
| Класс герметичности | A |
| Тип устройства крана | двухходовой |
| Серия | BV3232P(2pc)-FP-F- ISO-H |

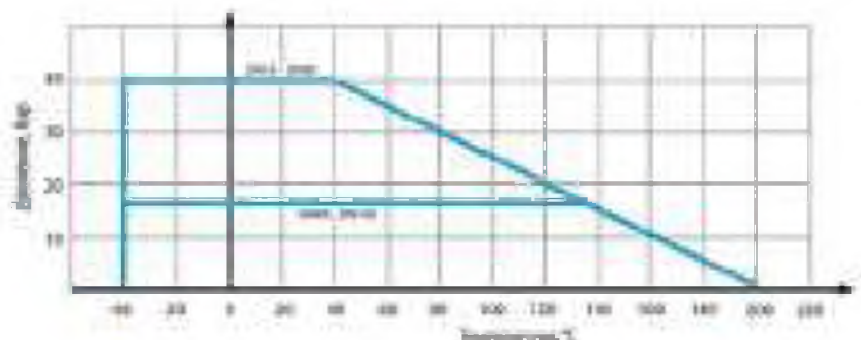


диаграмма "температура-давление"

Артикул

D160-22160
D160-22161

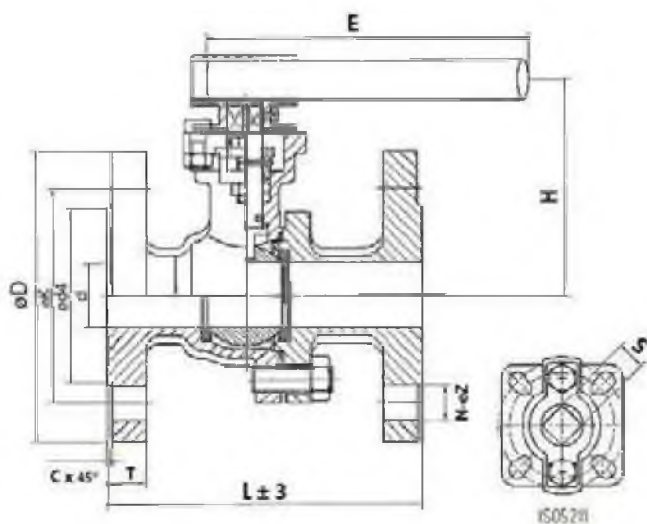
Диаметр

Ду 125
Ду 150

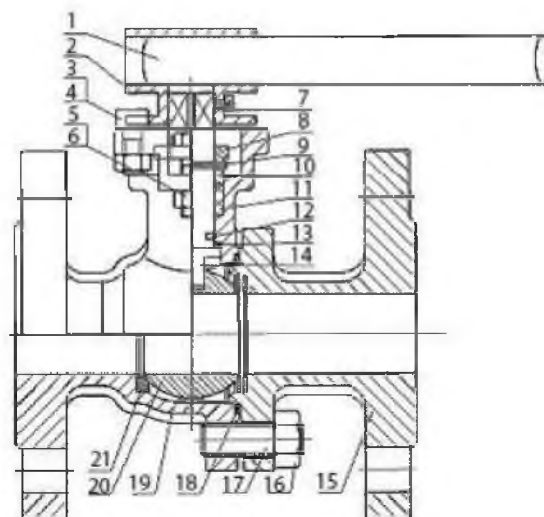
Давление

16 бар
16 бар

| № п/п | Наименование детали | Материал |
|--|---|---|
| 1, 2 | Рукоятка, переходная втулка | нержавеющая сталь SS 201 (аналог 12X15Г9НД) |
| 3, 4, 5, 6, 7, 8, 9, 10, 16, 17 | Шестигранные винты, гайка, болт, гайка, шестигранные винты, сальник, пружинная шайба, сальниковая втулка, гайка, болт | нержавеющая сталь AISI 304 (аналог 08X18H10) |
| 11, 13, 18 | Уплотнение, упорная прокладка, прокладка | PTFE |
| 12 | Уплотнительное кольцо | FKM |
| 14, 20 | Шток, шар | нержавеющая сталь AISI 316 (аналог 08X17H14M2) |
| 15, 19 | Фланцевый элемент, корпус | нержавеющая сталь CF8M/SS 316 (аналог 08X17H14M2) |
| 21 | Седло | RPTFE |



весогабаритные параметры



материалы деталей

| DN | d, мм | d4, мм | K, мм | D, мм | C, мм | L, мм | E, мм | T, мм | H, мм | N-ØZ, шт-мм | S (шток), мм | Вес, кг |
|-----|-------|--------|-------|-------|-------|-------|-------|-------|-------|----------------|-----------------|---------|
| 125 | 122 | 190 | 210 | 250 | 3 | 325 | 750 | 22 | 206 | 8-Ø18 | 27x27 | 32 |
| 150 | 146 | 214 | 240 | 285 | 3 | 350 | 750 | 24 | 223 | 8-Ø22 | 27x27 | 41 |

КРАН ШАРОВОЙ

BV3232P(2PC)-FP-F-ISO-H

Ру16 Фланцевый, Корпус/Шар – Нержавеющая Сталь 316,
Уплотнение – PTFE, С Редуктором



ТЕХНИЧЕСКИЕ ХАРАКТЕРИСТИКИ

| | |
|------------------------------|---|
| Тип присоединения | фланцевый |
| Температура | от -20 °С до 200 °С |
| Материал корпус/ шара | Нержавеющая сталь AISI/SS 316/08X17H13M2 |
| Материал запорного органа | Нержавеющая сталь AISI/SS 316/08X17H13M2 |
| Страна производитель | Россия |
| Тип управления | с редуктором |
| Уплотнение | PTFE / Фторопласт / Тефлон |
| Проход шара крана | полнопроходной |
| Класс герметичности | A |
| Тип устройства крана | двухходовой |
| Серия | BV3232P(2pc)-FP-F- ISO-H |

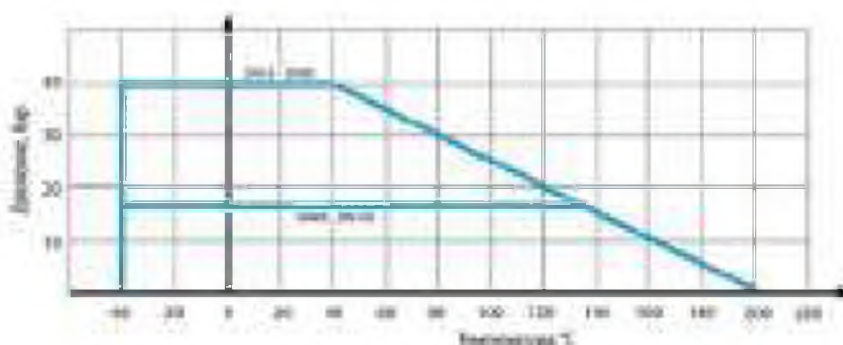


диаграмма "температура-давление"

Артикул

D160-22176

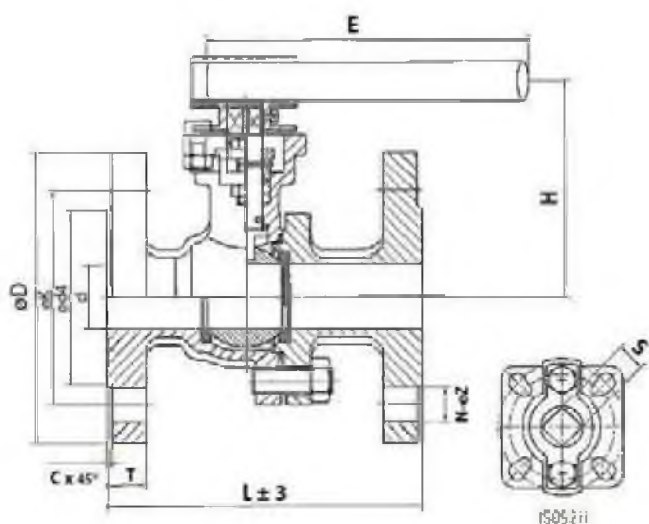
Диаметр

Ду 200

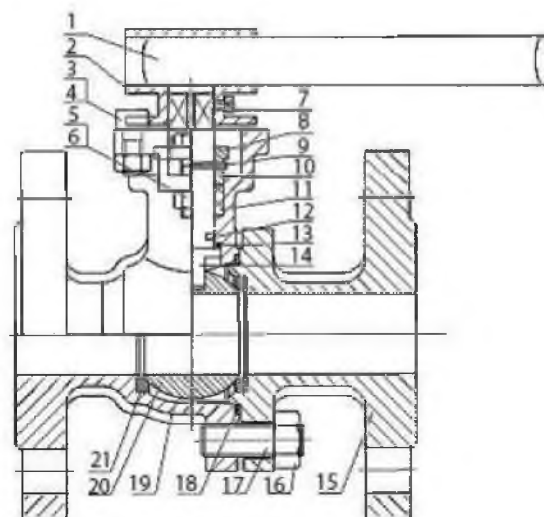
Давление

16 бар

| № п/п | Наименование детали | Материал |
|--|---|---|
| 1, 2 | Рукоятка, переходная втулка | нержавеющая сталь SS 201 (аналог 12X15Г9НД) |
| 3, 4, 5, 6, 7, 8, 9, 10, 16, 17 | Шестигранные винты, гайка, болт, гайка, шестигранные винты, сальник, пружинная шайба, сальниковая втулка, гайка, болт | нержавеющая сталь AISI 304 (аналог 08X18H10) |
| 11, 13, 18 | Уплотнение, упорная прокладка, прокладка | PTFE |
| 12 | Уплотнительное кольцо | FKM |
| 14, 20 | Шток, шар | нержавеющая сталь AISI 316 (аналог 08X17H14M2) |
| 15, 19 | Фланцевый элемент, корпус | нержавеющая сталь CF8M/SS 316 (аналог 08X17H14M2) |
| 21 | Седло | RPTFE |



весогабаритные параметры



материалы деталей

| DN | d, мм | d4, мм | K, мм | D, мм | C, мм | L, мм | E, мм | T, мм | H, мм | N-ØZ, ШТ-ММ | S (ШТОК), ММ | Вес, кг |
|-----|-------|--------|-------|-------|-------|-------|-------|-------|-------|-------------|--------------|---------|
| 200 | 200 | 268 | 295 | 340 | 3 | 400 | 800 | 24 | 300 | 12-Ø22 | 27x27 | 72 |

КРАН ШАРОВОЙ

BV3232P(2PC)-FP-F-ISO-H

Ру16 Фланцевый, Корпус/Шар – Нержавеющая Сталь 316,
Уплотнение – PTFE, С Редуктором



ТЕХНИЧЕСКИЕ ХАРАКТЕРИСТИКИ

| | |
|---------------------------|--|
| Тип присоединения | фланцевый |
| Температура | от -20 °С до 200 °С |
| Материал корпус/шара | Нержавеющая сталь AISI/SS 316/08X17H13M2 |
| Материал запорного органа | Нержавеющая сталь AISI/SS 316/08X17H13M2 |
| Страна производитель | Россия |
| Тип управления | с редуктором |
| Уплотнение | PTFE / Фторопласт / Тефлон |
| Проход шара крана | полнопроходной |
| Класс герметичности | A |
| Тип устройства крана | двухходовой |
| Серия | BV3232P(2pc)-FP-F-ISO-H |

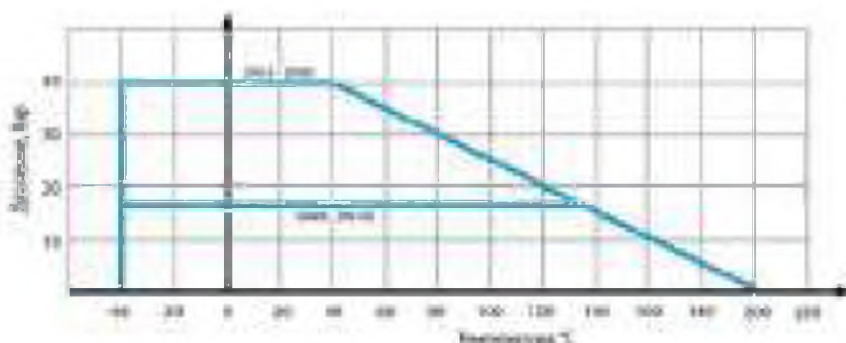


диаграмма "температура-давление"

Артикул

D160-22177
D160-22178

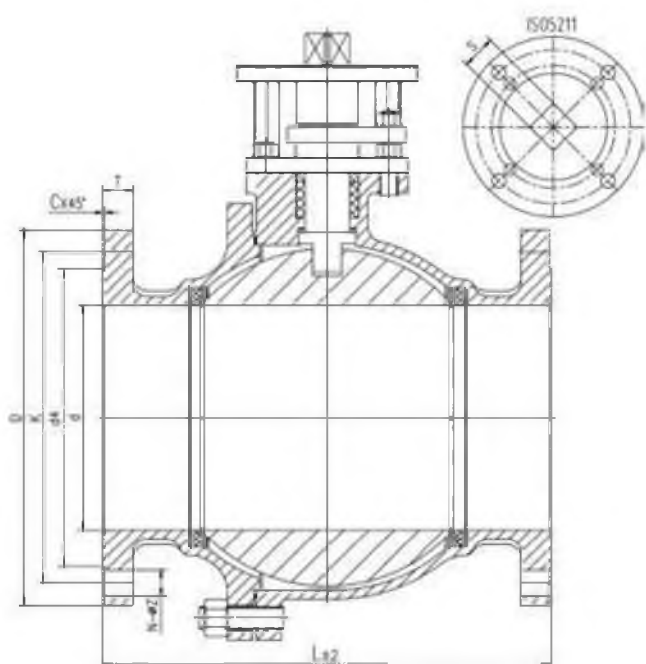
Диаметр

Ду 250
Ду 300

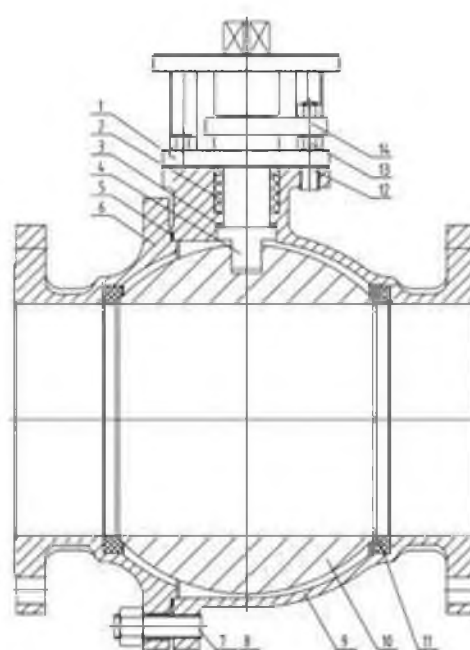
Давление

16 бар
16 бар

| № п/п | Наименование детали | Материал |
|--------------|---|---|
| 1 | Стойка | сталь WCB (аналог 25Л) |
| 2, 3, 5, 11 | Уплотнение, упорная прокладка, прокладка, седло | PTFE |
| 4, 10 | Шток, шар | нержавеющая сталь AISI 316 (аналог 08X17H14M2) |
| 6, 9 | Фланцевый элемент, корпус | нержавеющая сталь CF8M/SS 316 (аналог 08X17H14M2) |
| 7, 8, 12, 13 | Гайка, болт, болт, гайка | нержавеющая сталь AISI 304 (аналог 08X18H10) |
| 14 | Сальник | нержавеющая сталь CF8/SS 304 (аналог 08X18H10) |



весогабаритные параметры



материалы деталей

| DN | d, мм | d4, мм | K, мм | D, мм | C, мм | L, мм | T, мм | N-ØZ | S (шток) | ISO 5211 | Вес, кг |
|-----|-------|--------|-------|-------|-------|-------|-------|--------|----------|----------|---------|
| 250 | 250 | 320 | 355 | 405 | 2 | 450 | 26 | 12-Ø26 | 27x27 | F12/F14 | 150 |
| 300 | 300 | 378 | 410 | 460 | 2 | 610 | 28 | 12-Ø26 | 36x36 | F14 | 210 |

КРАН ШАРОВОЙ

BV3232P(2PC)-FP-T-H

Ру140 Внутренняя Резьба, Корпус/Шар – Нержавеющая Сталь 316, Уплотнение – PTFE, С Рукояткой



ТЕХНИЧЕСКИЕ ХАРАКТЕРИСТИКИ

| | |
|---------------------------|---|
| Тип присоединения | муфтовый (резьбовой) |
| Температура | от -25 °С до 180 °С |
| Материал корпус/шара | Нержавеющая сталь AISI/SS 316/08X17H13M2 |
| Материал запорного органа | Нержавеющая сталь AISI/SS 316/08X17H13M2 |
| Страна производитель | Россия |
| Тип управления | ручной |
| Уплотнение | PTFE / Фторопласт / Тефлон |
| Проход шара крана | полнопроходной |
| Класс герметичности | A |
| Тип устройства крана | двухходовой |
| Серия | BV3232P(2pc)-FP-T-H Ру140 |

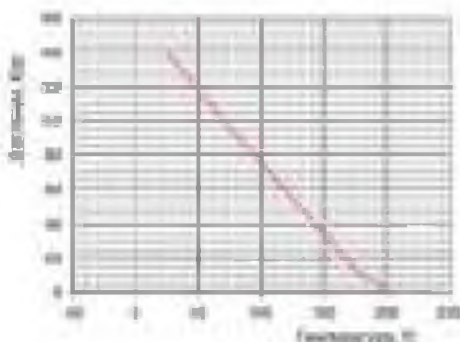
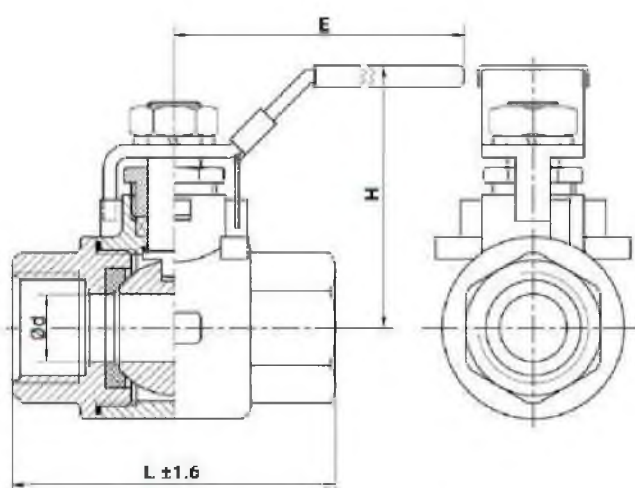


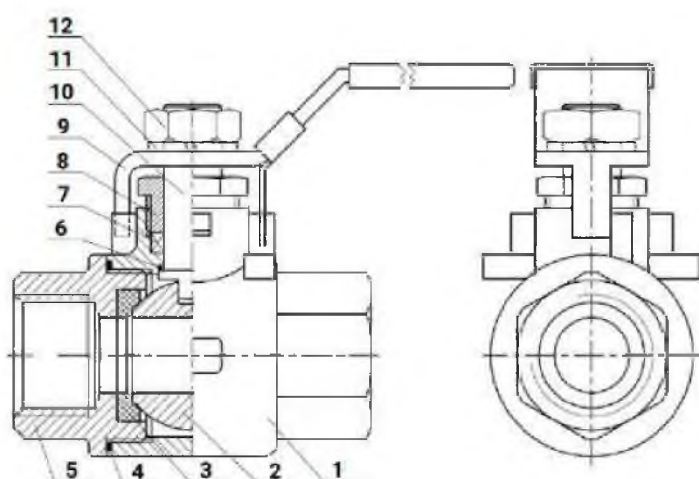
диаграмма "температура-давление"

| Артикул | Диаметр | Давление |
|------------|---------|----------|
| D160-36364 | Ду 8 | 140 бар |
| D160-36365 | Ду 10 | 140 бар |
| D160-36366 | Ду 15 | 140 бар |
| D160-36367 | Ду 20 | 140 бар |
| D160-36368 | Ду 25 | 140 бар |
| D160-36369 | Ду 32 | 140 бар |
| D160-36370 | Ду 40 | 140 бар |
| D160-36371 | Ду 50 | 140 бар |

| № п/п | Наименование детали | Материал |
|-------------|---|---|
| 1, 2, 5, 10 | Корпус, шар, кожух соединительный, шток | нержавеющая сталь AISI 316 (аналог 08X17H14M2) |
| 3 | Уплотнение | PTFE + 25% графит |
| 4, 6, 7 | Прокладка, упорная прокладка, набивка | PTFE |
| 8, 11, 12 | Гайка сальниковая, проволочная губка, гайка | нержавеющая сталь AISI 304 (аналог 08X18H10) |
| 9 | Рукоятка | нержавеющая сталь SS 201 (аналог 12X15Г9НД) + ПВХ |



весогабаритные параметры



материалы деталей

| DN | d, мм | L, мм | E, мм | H, мм | Вес, кг |
|----|-------|-------|-------|-------|---------|
| 8 | 8 | 61 | 100 | 45 | 0,25 |
| 10 | 10 | 61 | 100 | 45 | 0,24 |
| 15 | 15 | 64 | 110 | 55 | 0,32 |
| 20 | 20 | 72 | 120 | 65 | 0,6 |
| 25 | 25 | 84 | 130 | 70 | 0,88 |
| 32 | 32 | 94 | 150 | 80 | 1,22 |
| 40 | 38 | 110 | 160 | 90 | 1,8 |
| 50 | 49 | 123 | 180 | 95 | 2,7 |

КРАН ШАРОВОЙ

BV3232P(2PC)-FP-T-H

Ру40/63, Внутренняя Резьба, Корпус/Шар – Нержавеющая Сталь 316, Уплотнение – PTFE, С Рукояткой



ТЕХНИЧЕСКИЕ ХАРАКТЕРИСТИКИ

| | |
|---------------------------|---|
| Тип присоединения | муфтовый (резьбовой) |
| Температура | от -29 °С до 230 °С |
| Материал корпус/шара | Нержавеющая сталь AISI/SS 316/08X17H13M2 |
| Материал запорного органа | Нержавеющая сталь AISI/SS 316/08X17H13M2 |
| Страна производитель | Россия |
| Тип управления | ручной |
| Уплотнение | PTFE / Фторопласт / Тефлон |
| Проход шара крана | полнопроходной |
| Класс герметичности | A |
| Тип устройства крана | двухходовой |
| Серия | BV3232P(2pc)-FP-T-H |

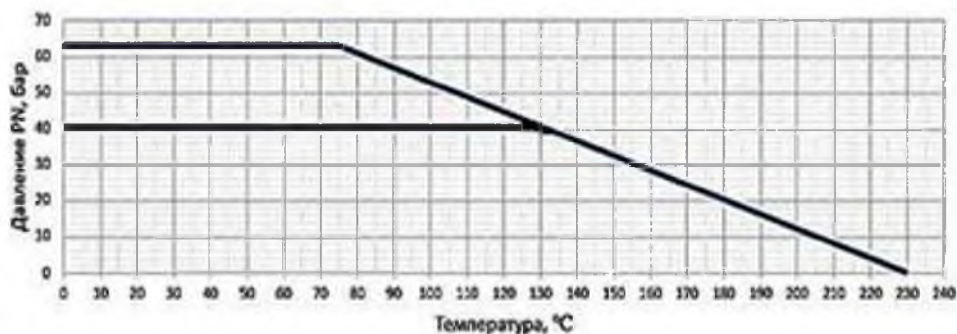
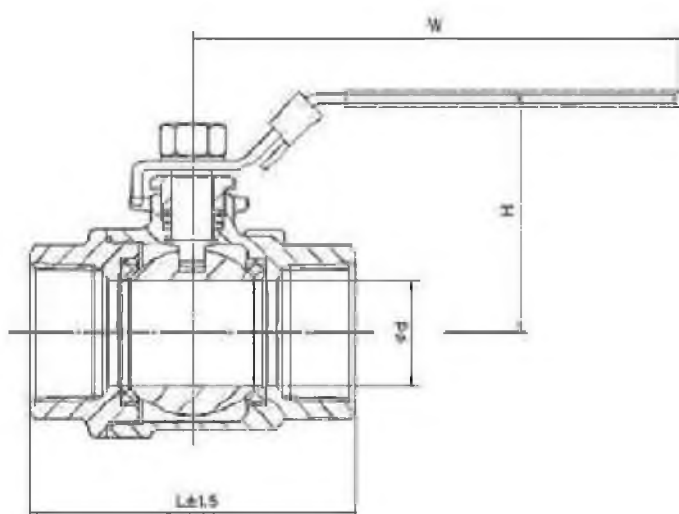


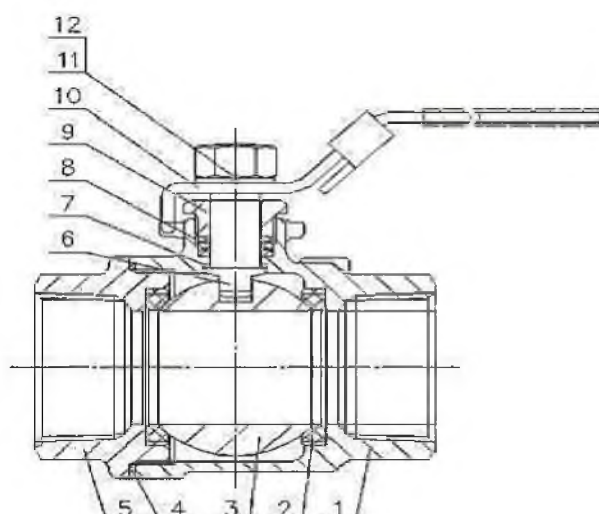
диаграмма "температура-давление"

| Артикул | Диаметр | Давление |
|------------|---------|----------|
| D160-22380 | Ду 8 | 63 бар |
| D160-22381 | Ду 10 | 63 бар |
| D160-22382 | Ду 15 | 63 бар |
| D160-22383 | Ду 20 | 63 бар |
| D160-22384 | Ду 25 | 63 бар |
| D160-22385 | Ду 32 | 63 бар |
| D160-22386 | Ду 40 | 63 бар |
| D160-22387 | Ду 50 | 63 бар |
| D160-22388 | Ду 65 | 40 бар |
| D160-22389 | Ду 80 | 40 бар |
| D160-22390 | Ду 100 | 40 бар |

| № п/п | Наименование детали | Материал |
|------------|---|---|
| 1, 5 | Корпус, крышка корпуса | нержавеющая сталь CF8M/SS 316 (аналог 03X17H14M2) |
| 2, 4, 7, 8 | Седло, прокладка, шайба штока, сальник | PTFE |
| 3, 6 | Шар, шток | нержавеющая сталь AISI 316 (аналог 08X17H13M2) |
| 9, 11, 12 | Крышка сальника, пружинная шайба, гайка | нержавеющая сталь AISI 304 (аналог 08X18H10) |
| 10 | Рукоятка | Сталь + ПВХ |



весогабаритные параметры



материалы деталей

| DN | D, мм | W, мм | L, мм | H, мм | Шток, мм | Вес, кг |
|-----|-------|-------|-------|-------|----------|---------|
| 8 | 9,2 | 76 | 42 | 41,5 | 7x7 | 0,13 |
| 10 | 10 | 76 | 43,7 | 42,7 | 7x7 | 0,14 |
| 15 | 14,5 | 85 | 52 | 47,7 | 9x9 | 0,22 |
| 20 | 19 | 95 | 61 | 56 | 9x9 | 0,32 |
| 25 | 24 | 120 | 72 | 68 | 11x11 | 0,54 |
| 32 | 30 | 120 | 84 | 72,3 | 11x11 | 0,8 |
| 40 | 37 | 150 | 94 | 85 | 14x14 | 1,26 |
| 50 | 47 | 150 | 115 | 90,8 | 14x14 | 1,69 |
| 65 | 61 | 215 | 142 | 115,3 | 17x17 | 3,52 |
| 80 | 76 | 215 | 165 | 125,8 | 17x17 | 5,12 |
| 100 | 94 | 300 | 215 | 155,5 | 22x22 | 10,46 |

КРАН ШАРОВОЙ

BV3232P(2PC)-FP-T-ISO-H

Ру40/63, Внутренняя Резьба, Корпус/Шар – Нержавеющая Сталь 316, Уплотнение – PTFE, С ISO-Фланцем И Рукояткой



ТЕХНИЧЕСКИЕ ХАРАКТЕРИСТИКИ

| | |
|---------------------------|---|
| Тип присоединения | муфтовый (резьбовой) |
| Температура | от -29 °С до 230 °С |
| Материал корпуса/шара | Нержавеющая сталь AISI/SS 316/08X17H13M2 |
| Материал запорного органа | Нержавеющая сталь AISI/SS 316/08X17H13M2 |
| Страна производитель | Россия |
| Тип управления | ручной |
| Уплотнение | PTFE / Фторопласт / Тефлон |
| Проход шара крана | полнопроходной |
| Класс герметичности | A |
| Тип устройства крана | двухходовой |
| Серия | BV3232P(2pc)-FP-T- ISO-H |

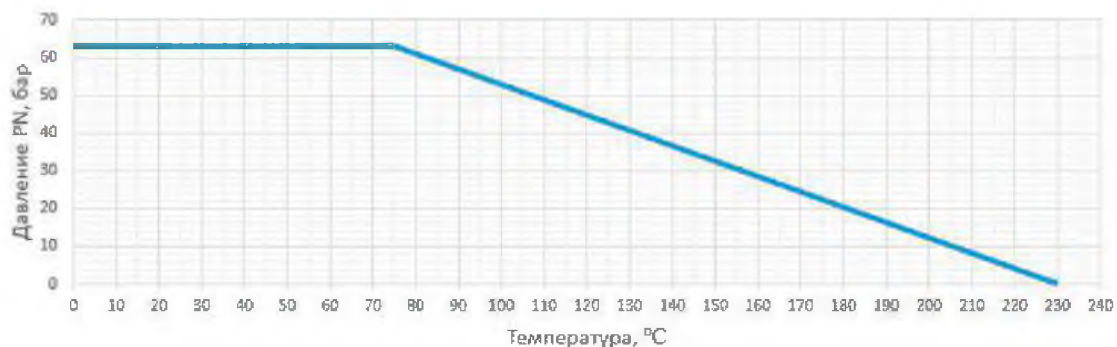
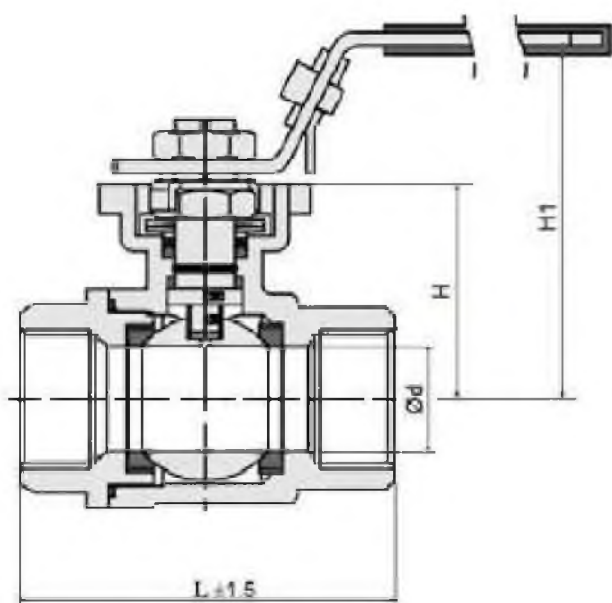


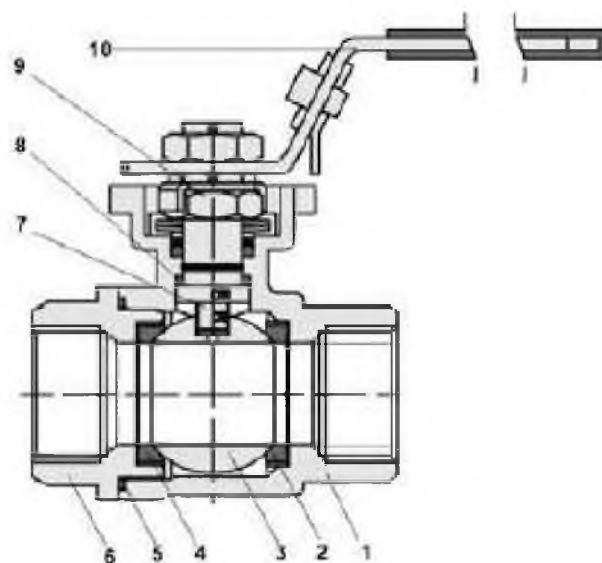
диаграмма "температура-давление"

| Артикул | Диаметр | Давление |
|------------|---------|----------|
| D160-22768 | Ду 10 | 63 бар |
| D160-22183 | Ду 15 | 63 бар |
| D160-22184 | Ду 20 | 63 бар |
| D160-22185 | Ду 25 | 63 бар |
| D160-22186 | Ду 32 | 63 бар |
| D160-22187 | Ду 40 | 63 бар |
| D160-22188 | Ду 50 | 63 бар |
| D160-22189 | Ду 65 | 40 бар |
| D160-22190 | Ду 80 | 40 бар |
| D160-22191 | Ду 100 | 40 бар |

| № п/п | Наименование детали | Материал |
|---------------|---|--|
| 1, 6, 3, 7, 9 | Корпус | нержавеющая сталь AISI 316 (аналог 08X17H14M2) |
| 2, 4, 5 | Уплотнение шара, уплотнительное кольцо, | PTFE |
| 3, 7, 9 | Шар, шток, гайка штока | нержавеющая сталь AISI 316 (аналог 08X17H14M2) |
| 8 | Уплотнение штока | VITON |
| 10 | Рукоятка | нержавеющая сталь |



весогабаритные параметры



материалы деталей

| DN | Ød, мм | L, мм | H, мм | H1, мм | Шток, мм | Крутящий момент, Нм | ISO фланец | Вес, кг |
|-----|--------|-------|-------|--------|----------|---------------------|------------|---------|
| 10 | 10 | 63 | 34 | 68 | 9x9 | 3,5 | F03, F04 | 0,435 |
| 15 | 15 | 58 | 37 | 68 | 9x9 | 4,5 | F03, F04 | 0,4 |
| 20 | 20 | 66 | 40 | 75 | 9x9 | 7 | F03, F04 | 0,53 |
| 25 | 24 | 72 | 54 | 88 | 11x11 | 8,5 | F04, F05 | 0,93 |
| 32 | 32 | 83 | 60 | 94 | 11x11 | 14,5 | F04, F05 | 1,195 |
| 40 | 38 | 95 | 70 | 118 | 14x14 | 21 | F05, F07 | 1,71 |
| 50 | 49 | 110 | 68 | 125 | 14x14 | 28 | F05, F07 | 2,22 |
| 65 | 64 | 147 | 94,5 | 143 | 17x17 | 51 | F07, F10 | 4,485 |
| 80 | 76 | 169 | 103,5 | 152 | 17x17 | 86 | F07, F10 | 5,97 |
| 100 | 98 | 204 | 122 | 169 | 19x19 | 121 | F07, F10 | 8,835 |

КРАН ШАРОВОЙ

BV3232P(ЗРС)-FP-W-ISO-H

Ру25/40/63, Под Приваку, Корпус/Шар - Нержавеющая
Сталь SS316, Уплотнение - PTFE, С ISO Фланцем И Рукояткой



ТЕХНИЧЕСКИЕ ХАРАКТЕРИСТИКИ

| | |
|------------------------------|---|
| Тип присоединения | под приварку |
| Температура | от -20 °С до 200 °С |
| Материал корпус/ шара | Нержавеющая сталь AISI/SS 316/08X17H13M2 |
| Материал запорного органа | Нержавеющая сталь AISI/SS 316/08X17H13M2 |
| Страна производитель | Россия |
| Тип управления | ручной |
| Уплотнение | PTFE / Фторопласт / Тефлон |
| Проход шара крана | полнопроходной |
| Класс герметичности | A |
| Тип устройства крана | двухходовой |
| Серия | BV3232P(Зрс)-FP-W- ISO-H |

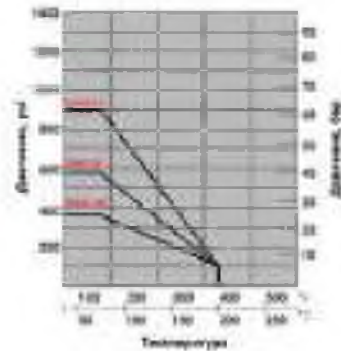
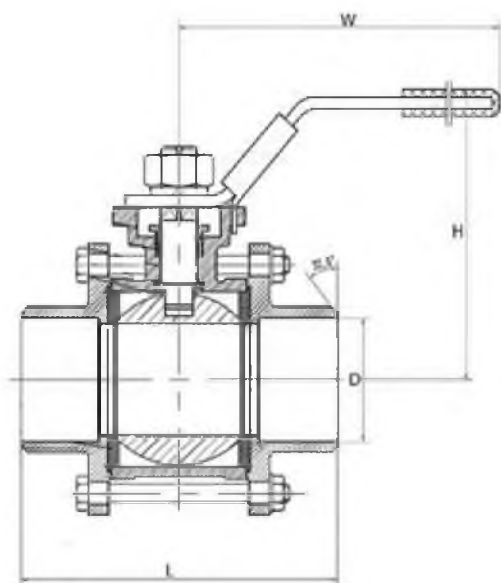


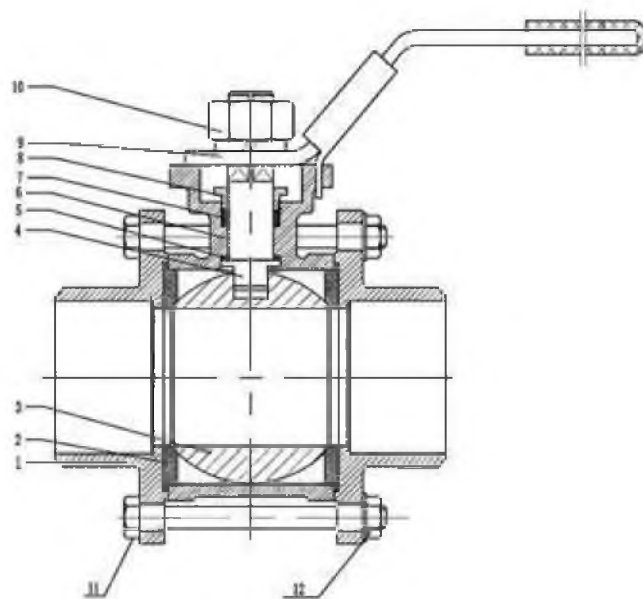
диаграмма "температура-давление"

| Артикул | Диаметр | Давление |
|------------|---------|----------|
| D160-22706 | Ду 10 | 63 бар |
| D160-22707 | Ду 15 | 63 бар |
| D160-22708 | Ду 20 | 63 бар |
| D160-22709 | Ду 25 | 63 бар |
| D160-22710 | Ду 32 | 63 бар |
| D160-22711 | Ду 40 | 40 бар |
| D160-22712 | Ду 50 | 40 бар |
| D160-22713 | Ду 65 | 25 бар |
| D160-22714 | Ду 80 | 25 бар |
| D160-22715 | Ду 100 | 25 бар |

| № п/п | Наименование детали | Материал |
|---------------|---|--|
| 1, 3, 4, 6 | Крышка, шар, шток, корпус | нержавеющая сталь AISI 316 (аналог 08X17H14M2) |
| 2, 5, 7 | Уплотнительное седло, уплотнительное кольцо, уплотнение | PTFE |
| 8, 10, 11, 12 | Сальник, гайка, винт, гайка | нержавеющая сталь AISI 304 (аналог 08X18H10) |
| 9 | Рукоятка | нержавеющая сталь SS 201 (аналог 12X15Г9НД) |



весогабаритные параметры



материалы деталей

| DN | D, мм | L, мм | H, мм | W, мм | Кр. момент, Нм | ISO 5211 | Вес, кг |
|-----|-------|-------|-------|-------|----------------|----------|---------|
| 10 | 10 | 66 | 50 | 100 | 8 | F03/F04 | 0,578 |
| 15 | 19 | 65 | 52 | 100 | 11 | F03/F04 | 0,645 |
| 20 | 22 | 74 | 60 | 160 | 14 | F03/F04 | 0,81 |
| 25 | 27 | 82 | 78 | 160 | 18 | F04/F05 | 1,085 |
| 32 | 35 | 99 | 88 | 167 | 28 | F04/F05 | 1,66 |
| 40 | 40 | 108 | 95 | 190 | 45 | F05/F07 | 2,195 |
| 50 | 53 | 132 | 100 | 190 | 52 | F05/F07 | 3,025 |
| 65 | 64 | 161 | 120 | 210 | 67 | F07/F10 | 5,91 |
| 80 | 79 | 196 | 130 | 215 | 95 | F07/F10 | 8,135 |
| 100 | 103 | 245 | 160 | 253 | 125 | F07/F10 | 15,15 |

КРАН ШАРОВОЙ

BV3232P(4PC)-FP-3WL-F-ISO-H

Ру16, Фланцевый, Корпус/Шар - Нержавеющая Сталь SS316,
Уплотнение - PTFE, С ISO-Фланцем, С Рукояткой



ТЕХНИЧЕСКИЕ ХАРАКТЕРИСТИКИ

| | |
|------------------------------|---|
| Тип присоединения | фланцевый |
| Температура | от -25 °С до 180 °С |
| Материал корпус/ шара | Нержавеющая сталь AISI/SS 316/08X17H13M2 |
| Материал запорного органа | Нержавеющая сталь AISI/SS 316/08X17H13M2 |
| Страна производитель | Россия |
| Тип управления | ручной |
| Уплотнение | PTFE / Фторопласт / Тефлон |
| Проход шара крана | полнопроходной |
| Класс герметичности | A |
| Тип устройства крана | трехходовой L-тип |
| Серия | BV3232P(4pc)-FP-3WL- F-ISO-H |

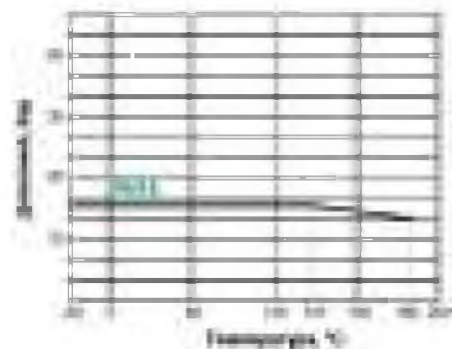


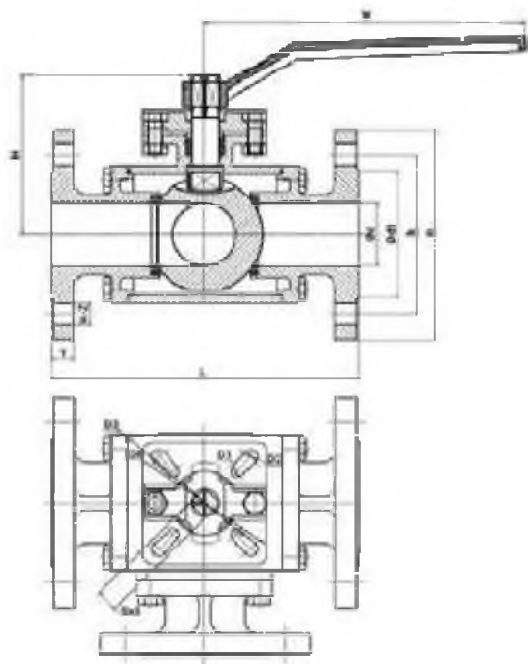
диаграмма "температура-давление"

| Артикул | Диаметр | Давление |
|------------|---------|----------|
| D160-36355 | Ду 15 | 16 бар |
| D160-36356 | Ду 20 | 16 бар |
| D160-36357 | Ду 25 | 16 бар |
| D160-36358 | Ду 32 | 16 бар |
| D160-36359 | Ду 40 | 16 бар |
| D160-36360 | Ду 50 | 16 бар |
| D160-36361 | Ду 65 | 16 бар |
| D160-36362 | Ду 80 | 16 бар |
| D160-36363 | Ду 100 | 16 бар |

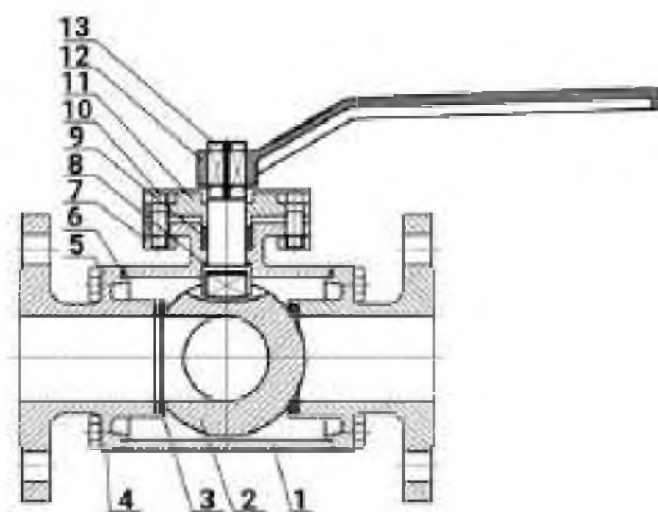
КРАН ШАРОВОЙ

BV3232P(4PC)-FP-3WL-F-ISO-H

| № п/п | Наименование детали | Материал |
|--------------|--|--|
| 1, 2, 4, 13 | Корпус, шар, крышка корпуса, шток | нержавеющая сталь AISI 316 (аналог 08X17H14M2) |
| 3, 6, 8, 9 | Уплотнение, прокладка, прокладка, уплотнение штока | PTFE |
| 5, 7, 10, 11 | Болт, гайка, болт, сальник | нержавеющая сталь AISI 304 (аналог 08X18H10) |
| 12 | Рукоятка | нержавеющая сталь SS 201 (аналог 12X15Г9НД) |



весогабаритные параметры



материалы деталей

| DN | d, мм | d1, мм | k, мм | D, мм | D1, мм | D2, мм | D3, мм | D4, мм | W, мм | L, мм | T, мм | H, мм | SxS, мм | N – Z, мм | Вес, кг |
|-----|-------|--------|-------|-------|--------|--------|--------|--------|-------|-------|-------|-------|---------|-----------|---------|
| 15 | 15 | 45 | 65 | 95 | 5,5 | 6 | 36 | 42 | 150 | 150 | 14 | 72 | 9x9 | 4 – 14 | 3,5 |
| 20 | 18 | 58 | 75 | 105 | 6 | 7 | 42 | 50 | 190 | 160 | 14 | 77 | 11x11 | 4 – 14 | 4,5 |
| 25 | 25 | 64 | 85 | 115 | 6 | 7 | 42 | 50 | 190 | 180 | 14 | 82 | 11x11 | 4 – 14 | 5,6 |
| 32 | 32 | 78 | 100 | 140 | 7 | 9 | 50 | 70 | 215 | 200 | 16 | 100 | 14x14 | 4 – 18 | 9,3 |
| 40 | 38 | 88 | 110 | 150 | 7 | 9 | 50 | 70 | 215 | 220 | 16 | 108 | 14x14 | 4 – 18 | 11,65 |
| 50 | 49 | 99 | 125 | 165 | 9 | 11 | 70 | 102 | 250 | 240 | 18 | 125 | 17x17 | 4 – 18 | 17,95 |
| 65 | 65 | 122 | 145 | 185 | 9 | 11 | 70 | 102 | 250 | 260 | 18 | 144 | 17x17 | 4 – 18 | 26,5 |
| 80 | 80 | 138 | 160 | 200 | 9 | 11 | 70 | 102 | 300 | 280 | 20 | 160 | 19x19 | 8 – 18 | 39,1 |
| 100 | 100 | 158 | 180 | 220 | 11 | 13 | 102 | 125 | 300 | 325 | 20 | 187 | 19x19 | 8 – 18 | 58,5 |

КРАН ШАРОВОЙ BV3232P(4PC)-FP-3WT-F-ISO-H

Ру16, Фланцевый, Корпус/Шар – Нержавеющая Сталь SS316,
Уплотнение – PTFE, С ISO-Фланцем, С Рукояткой



ТЕХНИЧЕСКИЕ ХАРАКТЕРИСТИКИ

| | |
|------------------------------|---|
| Тип присоединения | фланцевый |
| Температура | от -25 °С до 180 °С |
| Материал корпус/ шара | Нержавеющая сталь AISI/SS 316/08X17H13M2 |
| Материал запорного органа | Нержавеющая сталь AISI/SS 316/08X17H13M2 |
| Страна производитель | Россия |
| Тип управления | ручной |
| Уплотнение | PTFE / Фторопласт / Тефлон |
| Проход шара крана | полнопроходной |
| Класс герметичности | A |
| Тип устройства крана | трехходовой Т-тип |
| Серия | BV3232P(4pc)-FP-3WT- F-ISO-H |

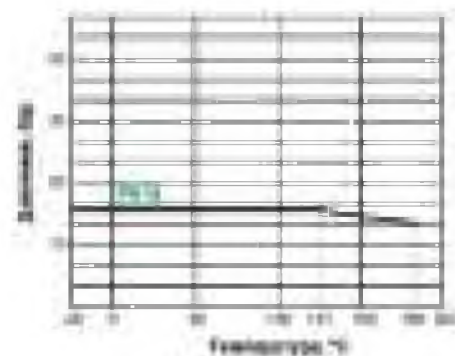


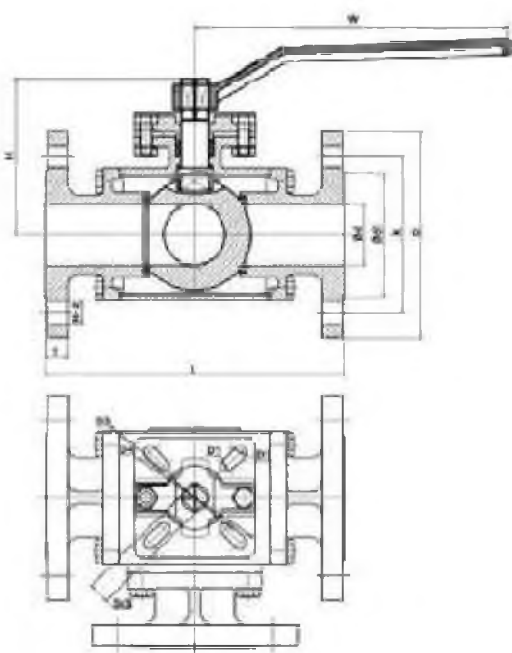
диаграмма "температура-давление"

| Артикул | Диаметр | Давление |
|------------|---------|----------|
| D160-36346 | Ду 15 | 16 бар |
| D160-36347 | Ду 20 | 16 бар |
| D160-36348 | Ду 25 | 16 бар |
| D160-36349 | Ду 32 | 16 бар |
| D160-36350 | Ду 40 | 16 бар |
| D160-36351 | Ду 50 | 16 бар |
| D160-36352 | Ду 65 | 16 бар |
| D160-36353 | Ду 80 | 16 бар |
| D160-36354 | Ду 100 | 16 бар |

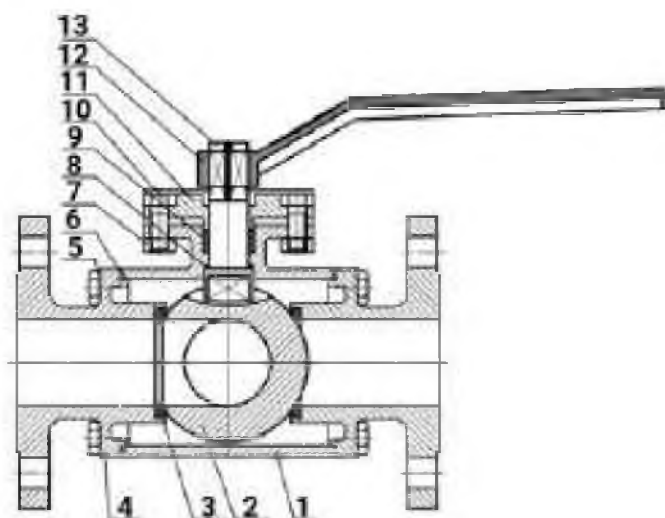
КРАН ШАРОВОЙ

BV3232P(4PC)-FP-3WT-F-ISO-H

| № п/п | Наименование детали | Материал |
|--------------|--|--|
| 1, 2, 4, 13 | Корпус, шар, крышка корпуса, шток | нержавеющая сталь AISI 316 (аналог 08X17H14M2) |
| 3, 6, 8, 9 | Уплотнение, прокладка, прокладка, уплотнение штока | PTFE |
| 5, 7, 10, 11 | Болт, гайка, болт, сальник | нержавеющая сталь AISI 304 (аналог 08X18H10) |
| 12 | Рукоятка | нержавеющая сталь SS 201 (аналог 12X15Г9НД) |



весогабаритные параметры



материалы деталей

| DN | d, мм | d1, мм | k, мм | D, мм | D1, мм | D2, мм | D3, мм | D4, мм | W, мм | L, мм | T, мм | H, мм | SxS, мм | N – Z, мм | Вес, кг |
|-----|-------|--------|-------|-------|--------|--------|--------|--------|-------|-------|-------|-------|---------|-----------|---------|
| 15 | 15 | 45 | 65 | 95 | 5,5 | 6 | 36 | 42 | 150 | 150 | 14 | 72 | 9x9 | 4 – 14 | 3,5 |
| 20 | 18 | 58 | 75 | 105 | 6 | 7 | 42 | 50 | 190 | 160 | 14 | 77 | 11x11 | 4 – 14 | 4,5 |
| 25 | 25 | 64 | 85 | 115 | 6 | 7 | 42 | 50 | 190 | 180 | 14 | 82 | 11x11 | 4 – 14 | 5,6 |
| 32 | 32 | 78 | 100 | 140 | 7 | 9 | 50 | 70 | 215 | 200 | 16 | 100 | 14x14 | 4 – 18 | 9,3 |
| 40 | 38 | 88 | 110 | 150 | 7 | 9 | 50 | 70 | 215 | 220 | 16 | 108 | 14x14 | 4 – 18 | 11,65 |
| 50 | 49 | 99 | 125 | 165 | 9 | 11 | 70 | 102 | 250 | 240 | 18 | 125 | 17x17 | 4 – 18 | 17,95 |
| 65 | 65 | 122 | 145 | 185 | 9 | 11 | 70 | 102 | 250 | 260 | 18 | 144 | 17x17 | 4 – 18 | 26,5 |
| 80 | 80 | 138 | 160 | 200 | 9 | 11 | 70 | 102 | 300 | 280 | 20 | 160 | 19x19 | 8 – 18 | 39,1 |
| 100 | 100 | 158 | 180 | 220 | 11 | 13 | 102 | 125 | 300 | 325 | 20 | 187 | 19x19 | 8 – 18 | 58,5 |

КРАН ШАРОВОЙ BV3232P(4PC)-SP-3WL-T-ISO-H

Ру40/63, Внутренняя Резьба, Корпус/Шар - Нержавеющая Сталь SS316, Уплотнение - PTFE, С ISO Фланцем И Рукояткой



ТЕХНИЧЕСКИЕ ХАРАКТЕРИСТИКИ

| | |
|---------------------------|---|
| Тип присоединения | муфтовый (резьбовой) |
| Температура | от -20 °С до 200 °С |
| Материал корпус/шара | Нержавеющая сталь AISI/SS 316/08X17H13M2 |
| Материал запорного органа | Нержавеющая сталь AISI/SS 316/08X17H13M2 |
| Страна производитель | Россия |
| Тип управления | ручной |
| Уплотнение | PTFE / Фторопласт / Тефлон |
| Проход шара крана | стандартнопроходной |
| Класс герметичности | A |
| Тип устройства крана | трехходовой L-тип |
| Серия | BV3232P(4pc)-SP-3WL- T-ISO-H |

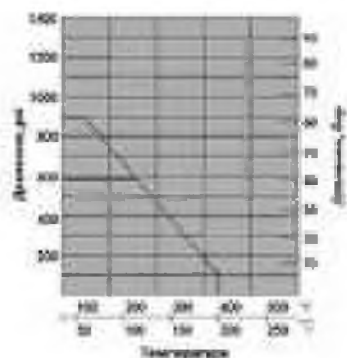


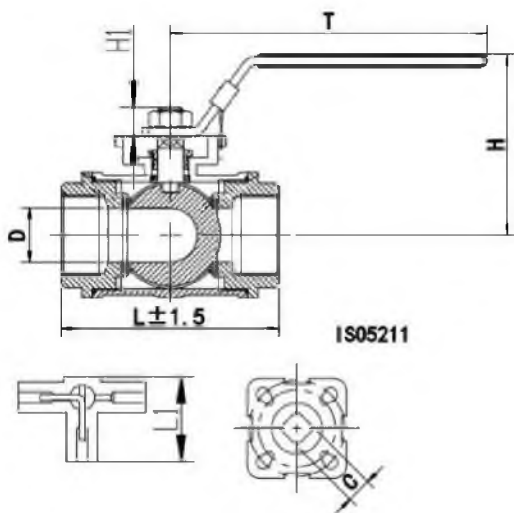
диаграмма "температура-давление"

| Артикул | Диаметр | Давление |
|------------|---------|----------|
| D160-22726 | Ду 10 | 63 бар |
| D160-22727 | Ду 15 | 63 бар |
| D160-22728 | Ду 20 | 63 бар |
| D160-22729 | Ду 25 | 63 бар |
| D160-22730 | Ду 32 | 63 бар |
| D160-22731 | Ду 40 | 63 бар |
| D160-22732 | Ду 50 | 63 бар |
| D160-22733 | Ду 65 | 40 бар |
| D160-22734 | Ду 80 | 40 бар |
| D160-22735 | Ду 100 | 40 бар |

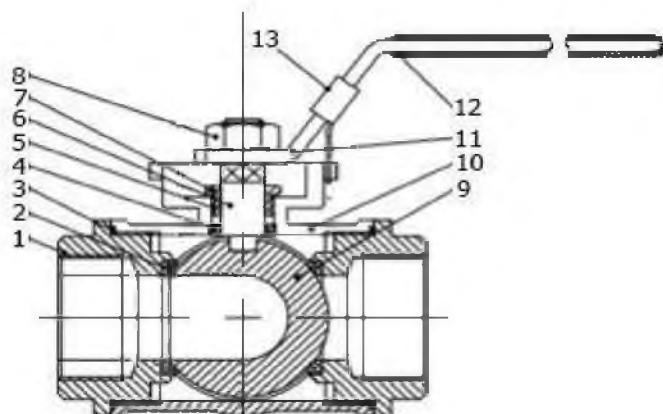
КРАН ШАРОВОЙ

BV3232P(4PC)-SP-3WL-T-ISO-H

| № п/п | Наименование детали | Материал |
|----------|---|--|
| 1, 10 | Крышка, корпус | нержавеющая сталь AISI 316 (аналог 08X17H14M2) |
| 2 | Седельные кольца | PPL |
| 3, 4, 5 | Прокладка соединения, упорная шайба, уплотнение | PTFE/RPTFE |
| 6, 9 | Шток, шар затворный | нержавеющая сталь AISI 316 (аналог 08X17H14M2) |
| 7, 8, 13 | Сальник, гайка, стопор | нержавеющая сталь AISI 304 (аналог 08X18H10) |
| 11 | Рукоятка | нержавеющая сталь AISI 304 (аналог 08X18H10) |
| 12 | Оболочка рукоятки | ПВХ |



весогабаритные параметры



материалы деталей

| DN | D, мм | C, мм | L, мм | L1, мм | T, мм | H, мм | H1, мм | Кр. момент, Нм | ISO 5211 | Вес, кг |
|-----|-------|-------|-------|--------|-------|-------|--------|----------------|----------|---------|
| 10 | 10 | 9 | 71 | 55 | 100 | 56 | 13 | 2 | F03/F04 | 0,53 |
| 15 | 12 | 9 | 71 | 55 | 131 | 55 | 13 | 1,6 | F03/F04 | 0,475 |
| 20 | 15 | 9 | 82 | 63 | 131 | 73 | 10 | 3,1 | F03/F04 | 0,8 |
| 25 | 18 | 11 | 98 | 72 | 167 | 78,5 | 13 | 4,5 | F04/F05 | 1,165 |
| 32 | 25 | 11 | 118 | 92 | 167 | 90 | 12 | 11,5 | F04/F05 | 2,255 |
| 40 | 32 | 14 | 122 | 100 | 193 | 115 | 20 | 19 | F05/F07 | 3,555 |
| 50 | 38 | 14 | 150 | 119 | 193 | 122 | 19 | 24 | F05/F07 | 4,73 |
| 65 | 50 | 17 | 178 | 142 | 242 | 138 | 20 | 41 | F07/F10 | 7 |
| 80 | 64 | 17 | 202 | 163 | 150 | 163 | 18 | 58 | F07/F10 | 9,97 |
| 100 | 78 | 17 | 231 | 192 | 154 | 192 | 25 | 64 | F07/F10 | 14,245 |

КРАН ШАРОВОЙ BV3232P(4PC)-SP-3WT-T-ISO-H

Ру40/63, Внутренняя Резьба, Корпус/Шар – Нержавеющая Сталь SS316, Уплотнение – PTFE, С ISO Фланцем И Рукояткой



ТЕХНИЧЕСКИЕ ХАРАКТЕРИСТИКИ

| | |
|---------------------------|---|
| Тип присоединения | муфтовый (резьбовой) |
| Температура | от -20 °С до 200 °С |
| Материал корпус/шара | Нержавеющая сталь AISI/SS 316/08X17H13M2 |
| Материал запорного органа | Нержавеющая сталь AISI/SS 316/08X17H13M2 |
| Страна производитель | Россия |
| Тип управления | ручной |
| Уплотнение | PTFE / Фторопласт / Тефлон |
| Проход шара крана | стандартнопроходной |
| Класс герметичности | A |
| Тип устройства крана | трехходовой Т-тип |
| Серия | BV3232P(4pc)-SP-3WT- T-ISO-H |

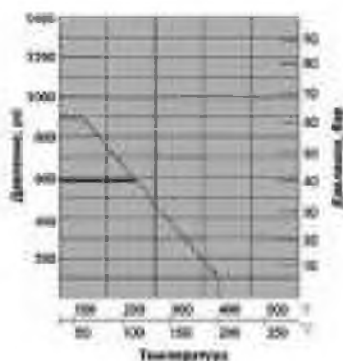


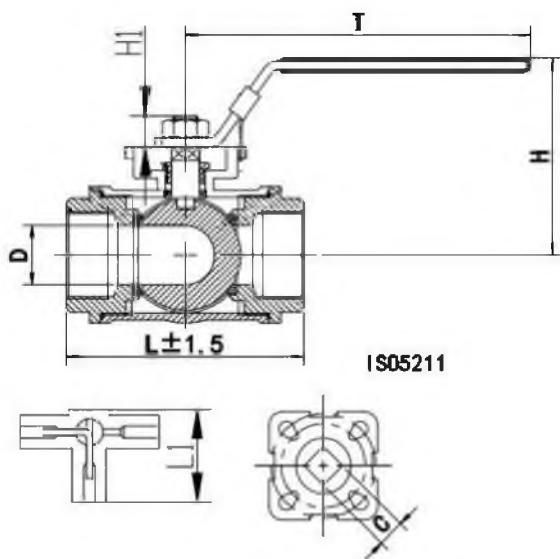
диаграмма "температура-давление"

| Артикул | Диаметр | Давление |
|------------|---------|----------|
| D160-22716 | Ду 10 | 63 бар |
| D160-22717 | Ду 15 | 63 бар |
| D160-22718 | Ду 20 | 63 бар |
| D160-22719 | Ду 25 | 63 бар |
| D160-22720 | Ду 32 | 63 бар |
| D160-22721 | Ду 40 | 63 бар |
| D160-22722 | Ду 50 | 63 бар |
| D160-22723 | Ду 65 | 40 бар |
| D160-22724 | Ду 80 | 40 бар |
| D160-22725 | Ду 100 | 40 бар |

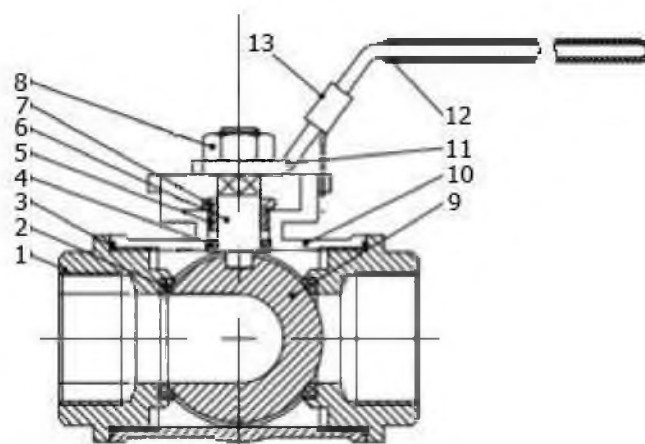
КРАН ШАРОВОЙ

BV3232P(4PC)-SP-3WT-T-ISO-H

| № п/п | Наименование детали | Материал |
|----------|---|--|
| 1, 10 | Крышка, корпус | нержавеющая сталь AISI 316 (аналог 08X17H14M2) |
| 2 | Седельные кольца | PPL |
| 3, 4, 5 | Прокладка соединения, упорная шайба, уплотнение | PTFE/RPTFE |
| 6, 9 | Шток, шар затворный | нержавеющая сталь AISI 316 (аналог 08X17H14M2) |
| 7, 8, 13 | Сальник, гайка, стопор | нержавеющая сталь AISI 304 (аналог 08X18H10) |
| 11 | Рукоятка | нержавеющая сталь AISI 304 (аналог 08X18H10) |
| 12 | Оболочка рукоятки | ПВХ |



весогабаритные параметры



материалы деталей

| DN | D, мм | C, мм | L, мм | L1, мм | T, мм | H, мм | H1, мм | Кр. момент, Нм | ISO 5211 | Вес, кг |
|-----|-------|-------|-------|--------|-------|-------|--------|----------------|----------|---------|
| 10 | 10 | 9 | 71 | 55 | 100 | 56 | 13 | 2 | F03/F04 | 0,58 |
| 15 | 12 | 9 | 71 | 55 | 131 | 55 | 13 | 1,6 | F03/F04 | 0,565 |
| 20 | 15 | 9 | 82 | 63 | 131 | 73 | 10 | 3,1 | F03/F04 | 0,805 |
| 25 | 18 | 11 | 98 | 72 | 167 | 78,5 | 13 | 4,5 | F04/F05 | 1,19 |
| 32 | 25 | 11 | 118 | 92 | 167 | 90 | 12 | 11,5 | F04/F05 | 2,215 |
| 40 | 32 | 14 | 122 | 100 | 193 | 115 | 20 | 19 | F05/F07 | 3,38 |
| 50 | 38 | 14 | 150 | 119 | 193 | 122 | 19 | 24 | F05/F07 | 4,505 |
| 65 | 50 | 17 | 178 | 142 | 242 | 138 | 20 | 41 | F07/F10 | 6,87 |
| 80 | 64 | 17 | 202 | 163 | 150 | 163 | 18 | 58 | F07/F10 | 9,67 |
| 100 | 78 | 17 | 231 | 192 | 154 | 192 | 25 | 64 | F07/F10 | 13,725 |

КРАН ШАРОВОЙ

BV3232P-FP-FB-ISO-H

Ру16, Межфланцевый, Корпус/Шар – Нержавеющая Сталь 316, Уплотнение – PTFE, Полнопроходной, С ISO-Фланцем И Рукояткой



ТЕХНИЧЕСКИЕ ХАРАКТЕРИСТИКИ

| | |
|---------------------------|--|
| Тип присоединения | межфланцевый |
| Температура | от -50 °С до 200 °С |
| Материал корпус/шара | Нержавеющая сталь AISI/SS 316/08X17H13M2 |
| Материал запорного органа | Нержавеющая сталь AISI/SS 316/08X17H13M2 |
| Страна производитель | Россия |
| Тип управления | ручной |
| Уплотнение | PTFE / Фторопласт / Тефлон |
| Проход шара крана | полнопроходной |
| Класс герметичности | A |
| Тип устройства крана | двухходовой |
| Серия | BV3232P-FP-Fb-ISO-H |

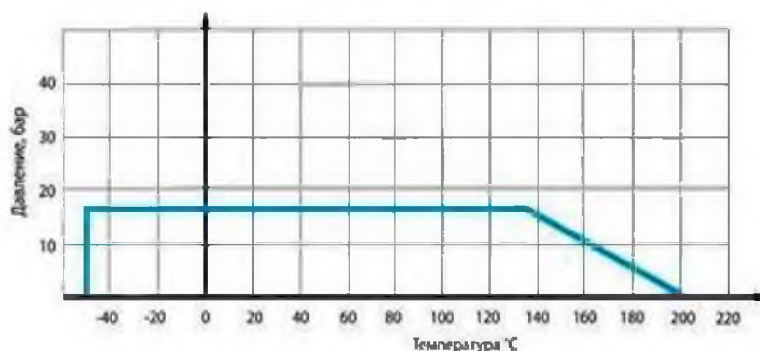
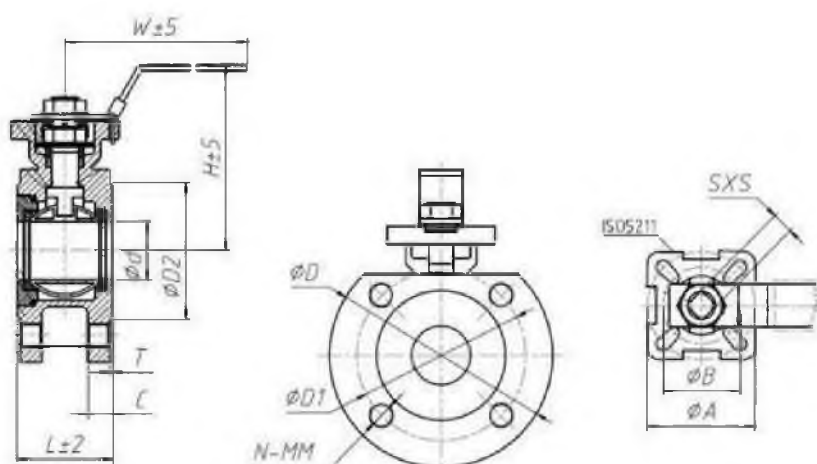


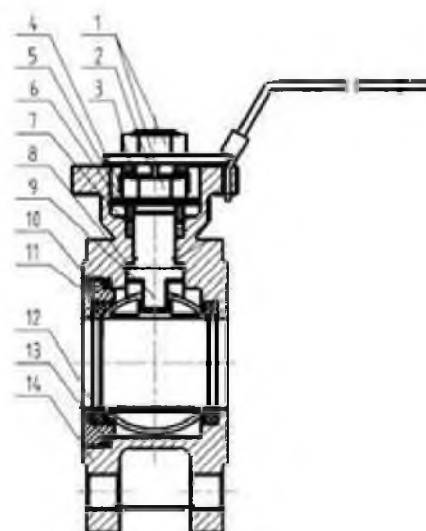
диаграмма "температура-давление"

| Артикул | Диаметр | Давление |
|------------|---------|----------|
| D160-22166 | Ду 15 | 16 бар |
| D160-22167 | Ду 20 | 16 бар |
| D160-22168 | Ду 25 | 16 бар |
| D160-22169 | Ду 32 | 16 бар |
| D160-22170 | Ду 40 | 16 бар |
| D160-22171 | Ду 50 | 16 бар |
| D160-22172 | Ду 65 | 16 бар |
| D160-22173 | Ду 80 | 16 бар |
| D160-22174 | Ду 100 | 16 бар |

| № п/п | Наименование детали | Материал |
|---------------|---|---|
| 1, 3, 4, 5, 6 | Гайка, шайба, стопорное кольцо, упорная шайба, шайба сальника | нержавеющая сталь AISI 304 (аналог 08X18H10) |
| 2 | Рукоятка | нержавеющая сталь SS 201 (аналог 12X15Г9НД) + ПВХ |
| 7, 8, 12, 13 | Сальник, упорная прокладка, уплотнение шара, прокладка | PTFE |
| 9, 10, 11, 14 | Шток, крышка шара, шар, корпус | нержавеющая сталь AISI 316 (аналог 08X17H14M2) |



весогабаритные параметры



материалы деталей

| DN | d, мм | D, мм | D1, мм | D2, мм | W, мм | C, мм | N-MM | L, мм | T, мм | A, мм | B, мм | H, мм | SxS, мм | ISO 5211 | Вес, кг |
|-----|-------|-------|--------|--------|-------|-------|-------|-------|-------|-------|-------|-------|---------|----------|---------|
| 15 | 15 | 95 | 65 | 45 | 130 | 14 | 4-M12 | 42 | 2 | 50 | 36 | 70 | 9x9 | F03/F05 | 1,7 |
| 20 | 20 | 105 | 75 | 58 | 130 | 16 | 4-M12 | 48 | 2 | 50 | 36 | 86 | 9x9 | F03/F05 | 1,9 |
| 25 | 25 | 115 | 85 | 68 | 165 | 16 | 4-M12 | 50 | 2 | 50 | 42 | 93 | 11x11 | F04/F05 | 2,5 |
| 32 | 32 | 140 | 100 | 78 | 165 | 16 | 4-M16 | 60 | 2 | 50 | 42 | 101 | 11x11 | F04/F05 | 3,5 |
| 40 | 36 | 150 | 110 | 88 | 190 | 16 | 4-M16 | 65 | 3 | 70 | 50 | 121 | 14x14 | F05/F07 | 4,35 |
| 50 | 46 | 165 | 125 | 102 | 190 | 18 | 4-M16 | 80 | 3 | 70 | 50 | 129 | 14x14 | F05/F07 | 5,45 |
| 65 | 58 | 185 | 145 | 122 | 255 | 18 | 4-M16 | 110 | 3 | 102 | 70 | 140 | 17x17 | F07/F10 | 7,8 |
| 80 | 73 | 200 | 160 | 138 | 315 | 20 | 8-M16 | 120 | 3 | 102 | 70 | 157 | 17x17 | F07/F10 | 10,3 |
| 100 | 90 | 220 | 180 | 158 | 325 | 20 | 8-M16 | 150 | 3 | 102 | 70 | 180 | 17x17 | F07/F10 | 18 |

КРАН ШАРОВОЙ

BV3232P-SP-T-H

Ру63, Внутренняя Резьба, Корпус/Шар – Нержавеющая Сталь 316, Уплотнение – PTFE, С Рукояткой



ТЕХНИЧЕСКИЕ ХАРАКТЕРИСТИКИ

| | |
|---------------------------|--|
| Тип присоединения | муфтовый (резьбовой) |
| Температура | от 0 °С до 230 °С |
| Материал корпус/шара | Нержавеющая сталь AISI/SS 316/08X17H13M2 |
| Материал запорного органа | Нержавеющая сталь AISI/SS 316/08X17H13M2 |
| Страна производитель | Россия |
| Тип управления | ручной |
| Уплотнение | PTFE / Фторопласт / Тефлон |
| Проход шара крана | стандартнопроходной |
| Класс герметичности | A |
| Тип устройства крана | двухходовой |
| Серия | BV3232P-SP-T-H |

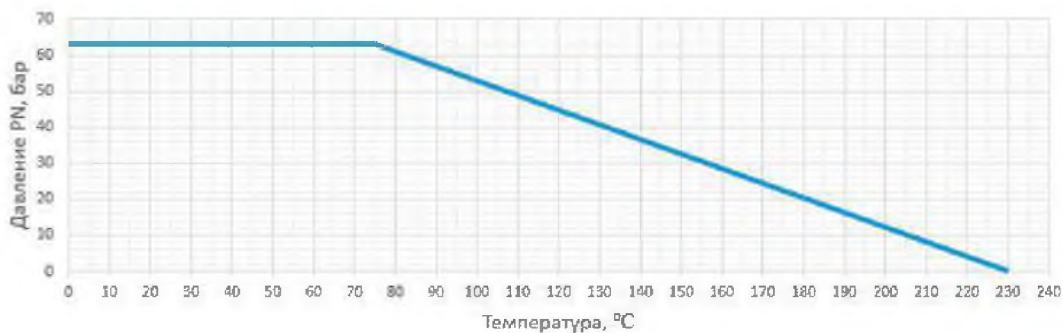
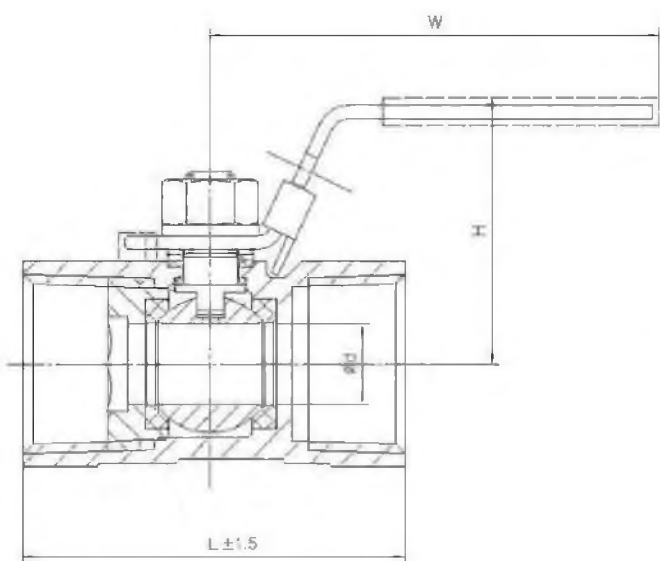


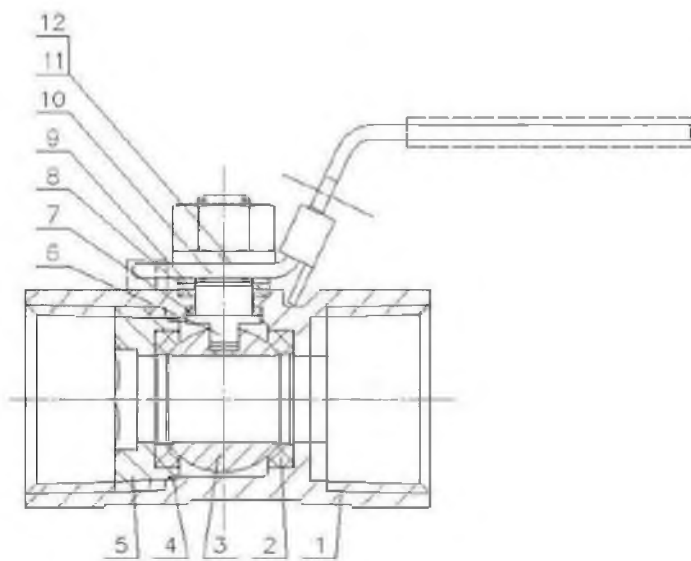
диаграмма "температура-давление"

| Артикул | Диаметр | Давление |
|------------|---------|----------|
| D160-22157 | Ду 8 | 63 бар |
| D160-22158 | Ду 10 | 63 бар |
| D160-22123 | Ду 15 | 63 бар |
| D160-22124 | Ду 20 | 63 бар |
| D160-22125 | Ду 25 | 63 бар |
| D160-22126 | Ду 32 | 63 бар |
| D160-22127 | Ду 40 | 63 бар |
| D160-22128 | Ду 50 | 63 бар |
| D160-22159 | Ду 65 | 63 бар |

| № п/п | Наименование детали | Материал |
|------------|---|---|
| 1, 5 | Корпус, крышка корпуса | нержавеющая сталь CF8M/SS 316 (аналог 03X17H14M2) |
| 2, 4, 7, 8 | Седло, прокладка, шайба штока, сальник | PTFE |
| 3, 6 | Шар, шток | нержавеющая сталь AISI 316 (аналог 08X17H13M2) |
| 9, 11, 12 | Крышка сальника, пружинная шайба, гайка | нержавеющая сталь AISI 304 (аналог 08X18H10) |
| 10 | Рукоятка | сталь + ПВХ |



весогабаритные параметры



материалы деталей

| DN | D, мм | W, мм | L, мм | H, мм | Вес, кг |
|----|-------|-------|-------|-------|---------|
| 8 | 5 | 71 | 39 | 33 | 0,07 |
| 10 | 7 | 93 | 44 | 35 | 0,1 |
| 15 | 9,2 | 95 | 55 | 40 | 0,16 |
| 20 | 12,5 | 95 | 59 | 44 | 0,25 |
| 25 | 15 | 113 | 69 | 51 | 0,43 |
| 32 | 20 | 113 | 77 | 57 | 0,7 |
| 40 | 25 | 141 | 81 | 67 | 0,83 |
| 50 | 32 | 141 | 97 | 68 | 1,5 |
| 65 | 38 | 189 | 128 | 95 | 2,5 |

КРАН ШАРОВОЙ РЕГУЛИРУЮЩИЙ

BVR3232P(1PC)-SP-F-H

Ру40, Фланцевый, Корпус/Шар – Нержавеющая Сталь 316,
Уплотнение – PTFE, С Рукояткой, С Ниппелями



ТЕХНИЧЕСКИЕ ХАРАКТЕРИСТИКИ

| | |
|------------------------------|---|
| Тип присоединения | фланцевый |
| Температура | от -25 °С до 200 °С |
| Материал корпус/ шара | Нержавеющая сталь AISI/SS 316/08X17H13M2 |
| Материал запорного органа | Нержавеющая сталь AISI/SS 316/08X17H13M2 |
| Страна производитель | Россия |
| Тип управления | ручной |
| Уплотнение | PTFE / Фторопласт / Тефлон |
| Проход шара крана | стандартнопроходной |
| Класс герметичности | A |
| Тип устройства крана | двухходовой |
| Серия | BVR3232P(1pc)-SP-F-H |

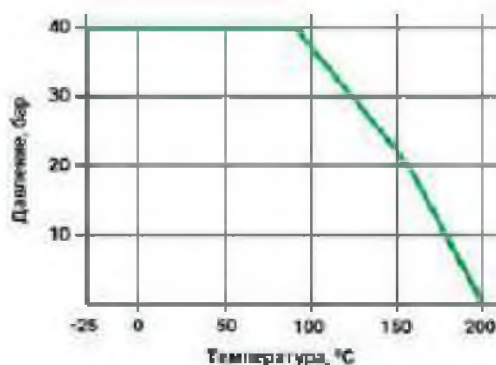


диаграмма "температура-давление"

Артикул

D160-28454

Диаметр

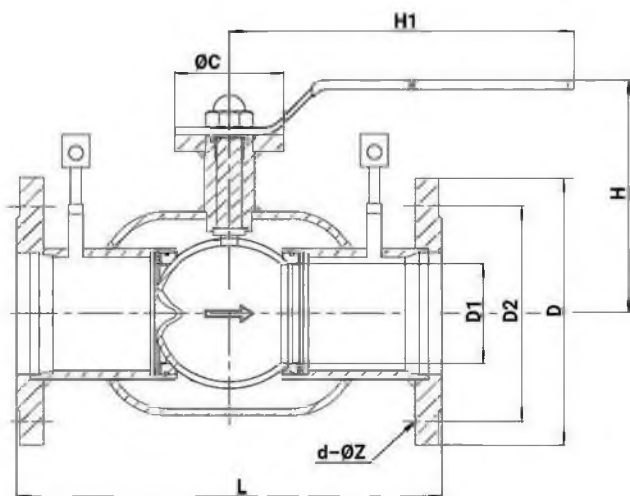
Ду 50

Давление

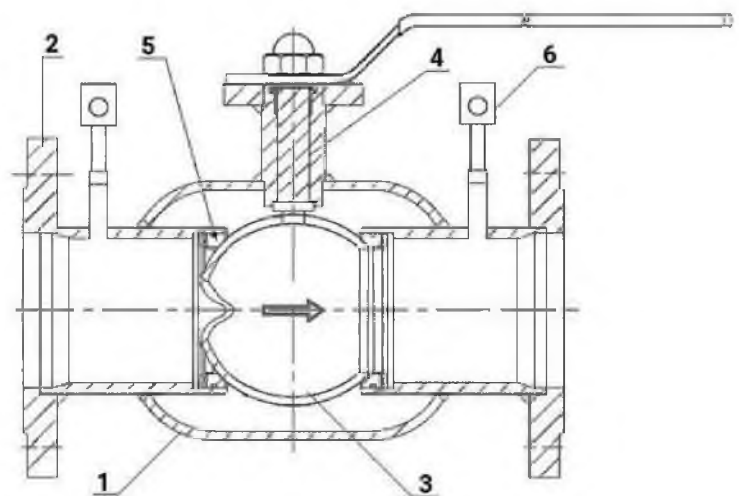
40 бар

КРАН ШАРОВОЙ РЕГУЛИРУЮЩИЙ BVR3232P(1PC)-SP-F-H

| № п/п | Наименование детали | Материал |
|------------------|--|--|
| 1, 2, 3, 4, 6 | Корпус, фланцевая часть, шар, шток, ниппель | нержавеющая сталь AISI 316 (аналог 08X17H14M2) |
| 5 | Уплотнительное кольцо | RPTFE |



весогабаритные параметры



материалы деталей

| DN | D, мм | D1, мм | D2, мм | ØC, мм | L, мм | H, мм | H1, мм | d-ØZ | Вес, кг |
|----|-------|--------|--------|--------|-------|-------|--------|-------|---------|
| 50 | 165 | 40 | 125 | 90 | 310±3 | 150 | 195 | 4-Ø18 | 10,6 |

КРАН ШАРОВОЙ РЕГУЛИРУЮЩИЙ

BVR3232P(1PC)-SP-W-H

Ру40, Под Приварку, Корпус/Шар – Нержавеющая Сталь 316, Уплотнение – RPTFE, С Рукояткой, С Ниппелями



ТЕХНИЧЕСКИЕ ХАРАКТЕРИСТИКИ

| | |
|------------------------------|---|
| Тип присоединения | под приварку |
| Температура | от -25 °С до 200 °С |
| Материал корпус/ шара | Нержавеющая сталь AISI/SS 316/08X17H13M2 |
| Материал запорного органа | Нержавеющая сталь AISI/SS 316/08X17H13M2 |
| Страна производитель | Россия |
| Тип управления | ручной |
| Уплотнение | PTFE / Фторопласт / Тефлон |
| Проход шара крана | стандартнопроходной |
| Класс герметичности | A |
| Тип устройства крана | двухходовой |
| Серия | BVR3232P(1pc)-SP-W-H |

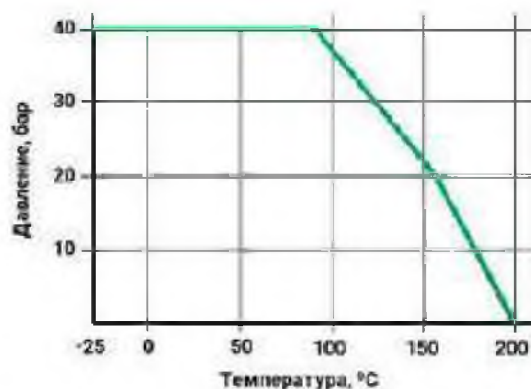


диаграмма "температура-давление"

Артикул

D160-28455

Диаметр

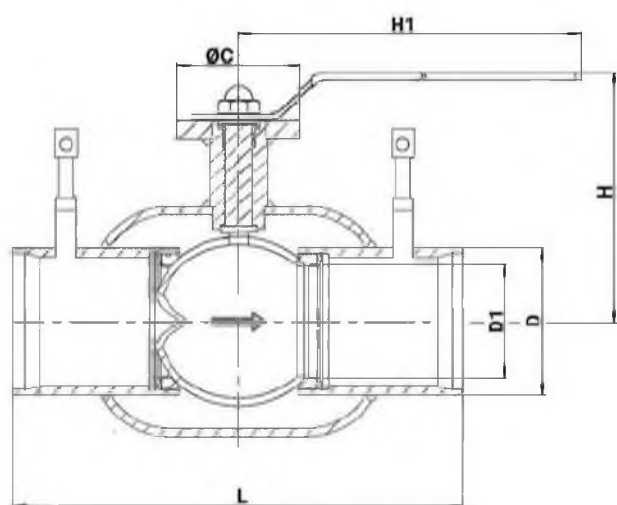
Ду 50

Давление

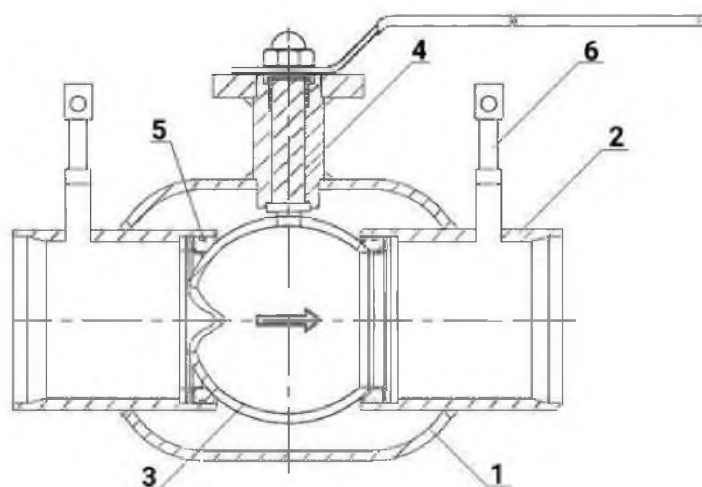
40 бар

КРАН ШАРОВОЙ РЕГУЛИРУЮЩИЙ BVR3232P(1PC)-SP-W-H

| № п/п | Наименование детали | Материал |
|------------------|--|--|
| 1, 2, 3, 4, 6 | Корпус, присоединительная часть, шар, шток, ниппель | нержавеющая сталь AISI 316 (аналог 08X17H14M2) |
| 5 | Уплотнительное кольцо | RPTFE |



весогабаритные параметры



материалы деталей

| DN | D, мм | D1, мм | ØC, мм | L, мм | H, мм | H1, мм | Вес, кг |
|----|-------|--------|--------|-------|-------|--------|---------|
| 50 | 60 | 40 | 90 | 300±3 | 150 | 195 | 5,6 |

КРАН ШАРОВОЙ

BV3131P(ЗРС)-FP-F-H

Ру16/25/40, Трехсоставной, Фланцевый, Корпус/Шар –
Нержавеющая Сталь 304, Уплотнение – PTFE, С Рукояткой



ТЕХНИЧЕСКИЕ ХАРАКТЕРИСТИКИ

| | |
|---------------------------|---|
| Тип присоединения | фланцевый |
| Температура | от -20 °С до 180 °С |
| Материал корпуса | Нержавеющая сталь AISI/SS 304/08X18N10 |
| Материал запорного органа | Нержавеющая сталь AISI/SS 304/08X18N10 |
| Страна производитель | Россия |
| Тип управления | ручной |
| Уплотнение | PTFE / Фторопласт / Тефлон |
| Проход шара крана | полнопроходной |
| Класс герметичности | A |
| Тип устройства крана | двухходовой |
| Серия | BV3131P(ЗРС)-FP-F-H |

СФЕРЫ ПРИМЕНЕНИЯ



водоснабжение



теплоснабжение

НАЗНАЧЕНИЕ

Кран шаровой применяется в качестве запорной арматуры в системах теплоснабжения, водоснабжения, в паровых, топливных и пневмосистемах со сжатым воздухом и нейтральными газами. Установка кранов данной серии возможна в системы, транспортирующие жидкие и газообразные среды, неагрессивные к материалам крана.

| Артикул | Диаметр | Давление |
|------------|---------|----------|
| D160-22792 | Ду 15 | 40 бар |
| D160-22793 | Ду 20 | 40 бар |
| D160-22794 | Ду 25 | 40 бар |
| D160-22795 | Ду 32 | 40 бар |
| D160-22796 | Ду 40 | 40 бар |
| D160-22797 | Ду 50 | 40 бар |
| D160-22798 | Ду 65 | 25 бар |
| D160-22799 | Ду 80 | 25 бар |
| D160-22800 | Ду 100 | 16 бар |

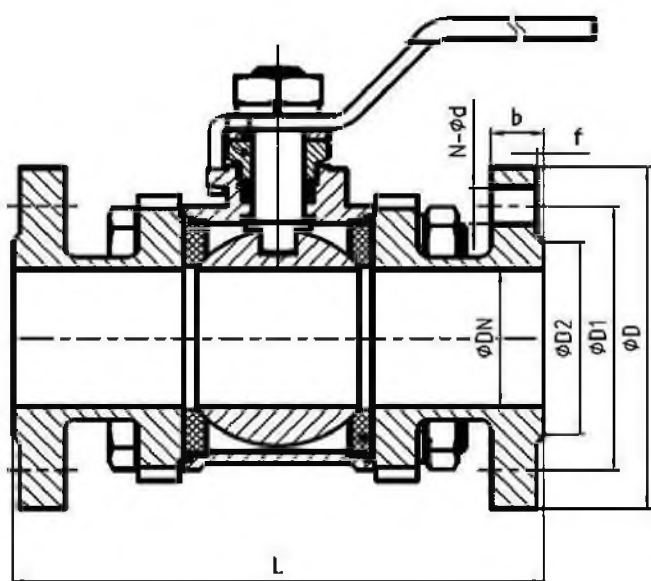
МАТЕРИАЛЫ И ОСНОВНЫЕ РАЗМЕРЫ

02

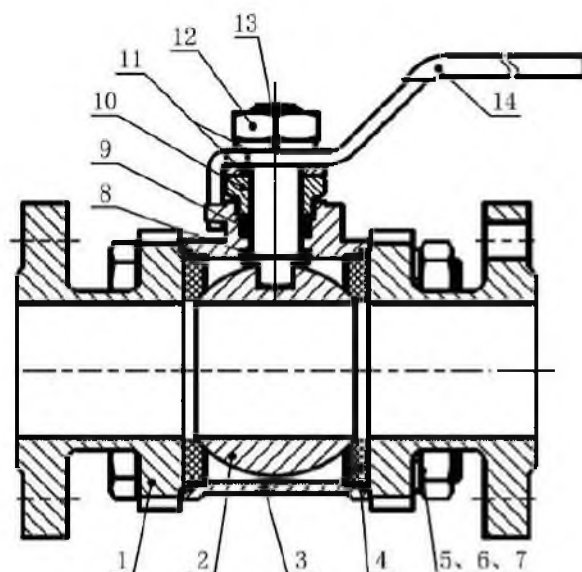
КРАН ШАРОВОЙ

BV3131P(ЗРС)-FP-F-H

| № п/п | Наименование детали | Материал |
|------------------------|---|--|
| 1, 2, 3, 7, 10, 11, 13 | Кожух с фланцем, шар затворный, корпус, шайба, сальник, шайба, шток | нержавеющая сталь CF8/SS 304 (аналог 08X18H10) |
| 4, 8, 9 | Уплотнение, прокладка, набивка | PTFE |
| 5, 12 | Гайка, гайка штока | сталь А194 |
| 6 | Болт | сталь А193 |
| 14 | Рукоятка | нержавеющая сталь SS 201 (аналог 12Х15Г9НД) |



весогабаритные параметры



материалы деталей

| DN | D, мм | D1, мм | D2, мм | b, мм | f, мм | L, мм | N - Ød, мм | Квадрат штока, мм | Вес, кг |
|-----|-------|--------|--------|-------|-------|-------|------------|-------------------|---------|
| 15 | 95 | 65 | 45 | 16 | 2 | 127,5 | 4 - 14 | 9x9 | 1,9 |
| 20 | 105 | 75 | 58 | 18 | 2 | 149,5 | 4 - 14 | 9x9 | 2,7 |
| 25 | 115 | 85 | 68 | 18 | 2 | 153,5 | 4 - 14 | 11x11 | 3,4 |
| 32 | 140 | 100 | 78 | 18 | 2 | 169 | 4 - 18 | 11x11 | 4,35 |
| 40 | 150 | 110 | 88 | 18 | 2 | 190,5 | 4 - 18 | 14x14 | 5,7 |
| 50 | 165 | 125 | 102 | 18 | 2 | 228 | 4 - 18 | 14x14 | 7,45 |
| 65 | 185 | 145 | 122 | 18 | 2 | 287 | 8 - 18 | 17x17 | 12,4 |
| 80 | 200 | 160 | 138 | 20 | 2 | 295 | 8 - 18 | 17x17 | 15 |
| 100 | 220 | 180 | 158 | 20 | 2 | 345 | 8 - 18 | 17x17 | 23 |

КРАН ШАРОВОЙ

BV3131P(ЗРС)-FP-F-ISO-H

Ry16/25/40, Трехсоставной, Фланцевый, Корпус/Шар – Нержавеющая Сталь 304, Уплотнение – PTFE, С ISO-Фланцем И Рукояткой



ТЕХНИЧЕСКИЕ ХАРАКТЕРИСТИКИ

| | |
|---------------------------|---|
| Тип присоединения | фланцевый |
| Температура | от -20 °С до 180 °С |
| Материал корпуса | Нержавеющая сталь AISI/SS 304/08X18N10 |
| Материал запорного органа | Нержавеющая сталь AISI/SS 304/08X18N10 |
| Страна производитель | Россия |
| Тип управления | ручной |
| Уплотнение | PTFE / Фторопласт / Тефлон |
| Проход шара крана | полнопроходной |
| Класс герметичности | A |
| Тип устройства крана | двухходовой |
| Серия | BV3131P(Зрс)-FP-F- ISO-H |

СФЕРЫ ПРИМЕНЕНИЯ



водоснабжение



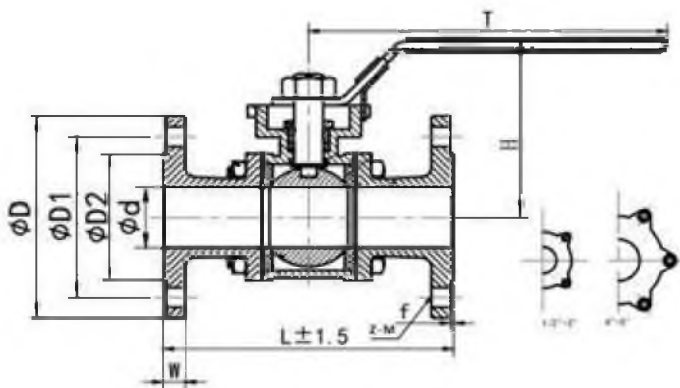
теплоснабжение

НАЗНАЧЕНИЕ

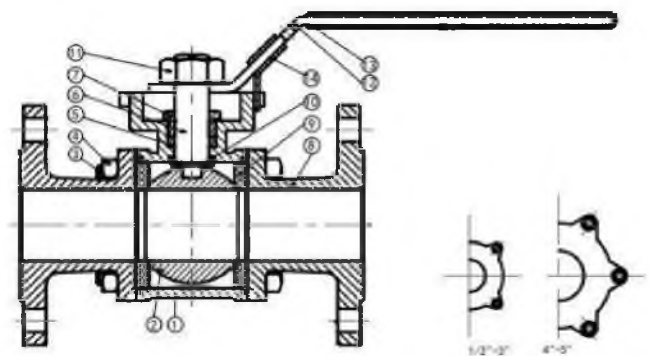
Кран шаровой применяется в качестве запорной арматуры в системах теплоснабжения, водоснабжения, в паровых, топливных и пневмосистемах со сжатым воздухом и нейтральными газами. Установка кранов данной серии возможна в системы, транспортирующие жидкие и газообразные среды, неагрессивные к материалам крана.

| Артикул | Диаметр | Давление |
|------------|---------|----------|
| D160-22739 | Ду 15 | 40 бар |
| D160-22740 | Ду 20 | 40 бар |
| D160-22741 | Ду 25 | 40 бар |
| D160-22736 | Ду 32 | 40 бар |
| D160-22737 | Ду 40 | 40 бар |
| D160-22738 | Ду 50 | 40 бар |
| D160-22743 | Ду 65 | 25 бар |
| D160-22744 | Ду 80 | 25 бар |
| D160-22742 | Ду 100 | 16 бар |

| № п/п | Наименование детали | Материал |
|------------------------|--|---|
| 1, 8 | Корпус, крышка | нержавеющая сталь CF8 /AISI 304 (аналог 08X18Н10) |
| 2, 6 | Шар затворный, шток | нержавеющая сталь AISI 304 (аналог 08X18Н10) |
| 3, 4, 7, 11, 12, 14 | Болт, гайка, сальник, гайка, рукоятка, стопор | нержавеющая сталь SS 201 (аналог 12X15Г9НД) |
| 5, 9, 10 | Уплотнение, седельные кольца, упорная шайба | PTFE |
| 13 | Оболочка рукоятки | ПВХ |



весогабаритные параметры



материалы деталей

| DN | d, мм | D, мм | D1, мм | D2, мм | W, мм | f, мм | L, мм | T, мм | H, мм | Z-øM | ISO 5211 | Вес, кг |
|-----|-------|-------|--------|--------|-------|-------|-------|-------|-------|-------|----------|---------|
| 15 | 15 | 95 | 65 | 46 | 17 | 2 | 130 | 131 | 71 | 4-ø14 | F03/F04 | 2,06 |
| 20 | 20 | 105 | 75 | 58 | 18 | 2 | 150 | 131 | 74 | 4-ø14 | F03/F04 | 2,87 |
| 25 | 25 | 115 | 85 | 68 | 18 | 2 | 160 | 167 | 97 | 4-ø14 | F04/F05 | 3,625 |
| 32 | 32 | 140 | 100 | 78 | 19 | 2 | 180 | 167 | 110 | 4-ø18 | F04/F05 | 5,27 |
| 40 | 40 | 150 | 110 | 88 | 19 | 2 | 200 | 193 | 117 | 4-ø18 | F05/F07 | 6,465 |
| 50 | 50 | 165 | 125 | 102 | 19 | 3 | 230 | 193 | 125,5 | 4-ø18 | F05/F07 | 8,285 |
| 65 | 65 | 185 | 145 | 122 | 22 | 3 | 290 | 242 | 135,5 | 8-ø18 | F07/F10 | 13 |
| 80 | 80 | 200 | 160 | 140 | 24 | 3 | 310 | 272 | 157 | 8-ø18 | F07/F10 | 17,255 |
| 100 | 100 | 234 | 190 | 161 | 24 | 3 | 350 | 295 | 181 | 8-ø22 | F07/F10 | 25,705 |
| 100 | 100 | 220 | 180 | 158 | 20 | 3 | 350 | 330 | 169 | 8-ø18 | F10 | 23,8 |

КРАН ШАРОВОЙ

BV3131P(ЗРС)-FP-W-H LONG

Ру16/25/40/63, Трехсоставной, Под Приварку, Корпус/
Шар – Нержавеющая Сталь 304, Уплотнение – PTFE, С
Рукояткой



ТЕХНИЧЕСКИЕ ХАРАКТЕРИСТИКИ

| | |
|------------------------------|---|
| Тип присоединения | под приварку |
| Температура | от -20 °С до 180 °С |
| Материал корпуса | Нержавеющая сталь AISI/SS 304/08X18N10 |
| Материал запорного органа | Нержавеющая сталь AISI/SS 304/08X18N10 |
| Страна производитель | Россия |
| Тип управления | ручной |
| Уплотнение | PTFE / Фторопласт / Тефлон |
| Проход шара крана | полнопроходной |
| Класс герметичности | A |
| Тип устройства крана | двухходовой |
| Серия | BV3131P(Зрс)-FP-W-H LONG |

СФЕРЫ ПРИМЕНЕНИЯ



водоснабжение



теплоснабжение



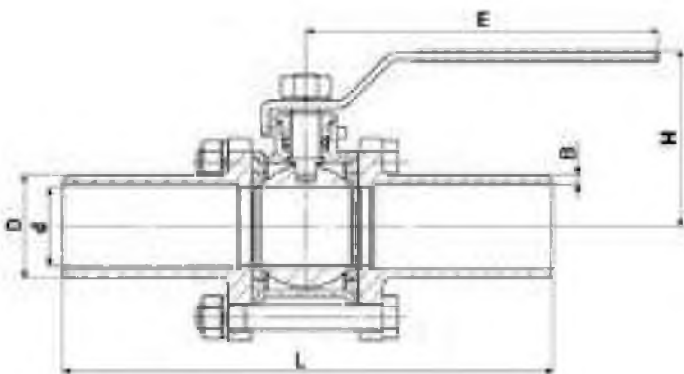
промышленность

НАЗНАЧЕНИЕ

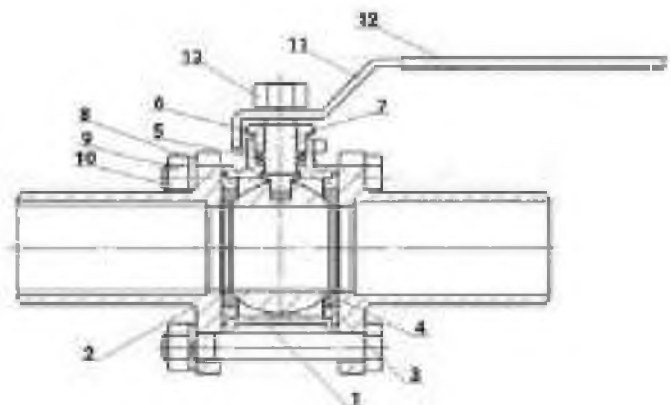
Кран шаровой применяется в качестве запорной арматуры в системах теплоснабжения, водоснабжения, в паровых, топливных и пневмосистемах со сжатым воздухом и нейтральными газами. Установка кранов данной серии возможна в системы, транспортирующие жидкие и газообразные среды, неагрессивные к материалам крана.

| Артикул | Диаметр | Давление |
|------------|---------|----------|
| D160-36278 | Ду 10 | 63 бар |
| D160-36279 | Ду 15 | 63 бар |
| D160-36280 | Ду 20 | 63 бар |
| D160-36281 | Ду 25 | 63 бар |
| D160-36282 | Ду 32 | 40 бар |
| D160-36283 | Ду 40 | 40 бар |
| D160-36284 | Ду 50 | 40 бар |
| D160-36285 | Ду 65 | 25 бар |
| D160-36286 | Ду 80 | 25 бар |
| D160-36287 | Ду 100 | 16 бар |
| D160-36288 | Ду 125 | 16 бар |
| D160-36289 | Ду 150 | 16 бар |

| № п/п | Наименование детали | Материал |
|---------------|---|--|
| 1, 2, 3, 6, 7 | Корпус, боковой элемент (2 шт), шар, втулка, шток | нержавеющая сталь AISI 304 (аналог 08Х18Н10) |
| 4, 5 | Уплотнение шара, уплотнение штока | PTFE |
| 8, 11 | Шайба, рукоятка | нержавеющая сталь |
| 9, 10, 13 | Гайка, болт, гайка | нержавеющая сталь А2-70 (аналог 08Х18Н10) |
| 12 | Покрытие рукоятки | ПВХ |



весогабаритные параметры



материалы деталей

| DN | d, мм | D, мм | L, мм | E, мм | B, мм | H, мм | Вес, кг |
|-----|-------|-------|-------|-------|-------|-------|---------|
| 10 | 12 | 17,2 | 130 | 120 | 2,1 | 50 | 0,6 |
| 15 | 15 | 21,3 | 150 | 120 | 2,1 | 55 | 0,7 |
| 20 | 20 | 26,9 | 155 | 135 | 2,1 | 66 | 1,1 |
| 25 | 25 | 33,7 | 186 | 160 | 2,8 | 71 | 1,56 |
| 32 | 32 | 42,4 | 195 | 170 | 2,8 | 81 | 1,95 |
| 40 | 38 | 48,3 | 231 | 190 | 2,8 | 87 | 2,58 |
| 50 | 50 | 60,3 | 243 | 220 | 2,8 | 91 | 3,6 |
| 65 | 64 | 76,1 | 290 | 280 | 3,0 | 119 | 7,5 |
| 80 | 76 | 88,9 | 302 | 280 | 3,0 | 125 | 11,5 |
| 100 | 100 | 114,3 | 326 | 330 | 3,0 | 159 | 17,5 |
| 125 | 125 | 141,3 | 360 | 330 | 3,4 | 186 | 25 |
| 150 | 150 | 168,3 | 390 | 330 | 3,4 | 207 | 37 |

КРАН ШАРОВОЙ LONG

BV3131P(ЗРС)-FP-W-ISO-H

Ру16/25/40/63, Трехсоставной, Под Приварку, Корпус/Шар
– Нержавеющая Сталь 304, Уплотнение – PTFE, С Рукояткой



ТЕХНИЧЕСКИЕ ХАРАКТЕРИСТИКИ

| | |
|---------------------------|---|
| Тип присоединения | под приварку |
| Температура | от -20 °С до 180 °С |
| Материал корпуса | Нержавеющая сталь AISI/SS 304/08X18N10 |
| Материал запорного органа | Нержавеющая сталь AISI/SS 304/08X18N10 |
| Страна производитель | Россия |
| Тип управления | ручной |
| Уплотнение | PTFE / Фторопласт / Тефлон |
| Проход шара крана | полнопроходной |
| Класс герметичности | A |
| Тип устройства крана | двухходовой |
| Серия | BV3131P(Зрс)-FP-W- ISO-H LONG |

СФЕРЫ ПРИМЕНЕНИЯ



водоснабжение



теплоснабжение



промышленность

НАЗНАЧЕНИЕ

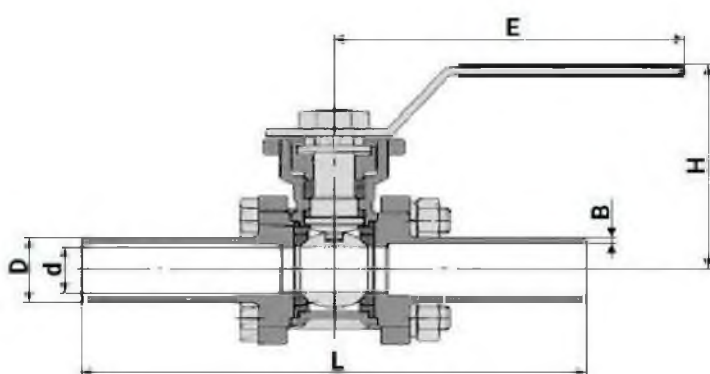
Кран шаровой применяется в качестве запорной арматуры в системах теплоснабжения, водоснабжения, в паровых, топливных и пневмосистемах со сжатым воздухом и нейтральными газами. Установка кранов данной серии возможна в системы, транспортирующие жидкие и газообразные среды, неагрессивные к материалам крана.

| Артикул | Диаметр | Давление |
|------------|---------|----------|
| D160-36302 | Ду 10 | 63 бар |
| D160-36303 | Ду 15 | 63 бар |
| D160-36304 | Ду 20 | 63 бар |
| D160-36305 | Ду 25 | 63 бар |
| D160-36306 | Ду 32 | 40 бар |
| D160-36307 | Ду 40 | 40 бар |
| D160-36308 | Ду 50 | 40 бар |
| D160-36309 | Ду 65 | 25 бар |
| D160-36310 | Ду 80 | 25 бар |
| D160-36311 | Ду 100 | 16 бар |
| D160-36312 | Ду 125 | 16 бар |
| D160-36313 | Ду 150 | 16 бар |

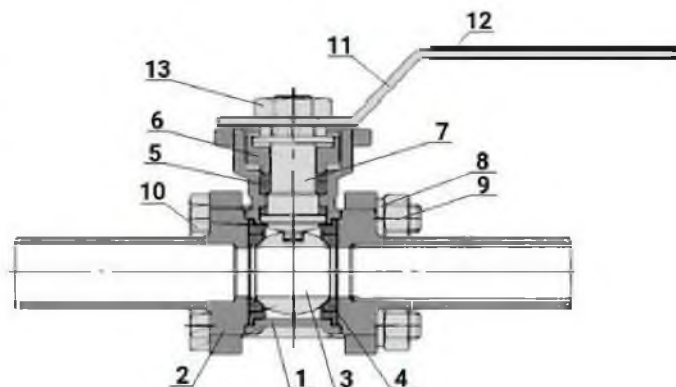
КРАН ШАРОВОЙ LONG

BV3131P(3PC)-FP-W-ISO-H

| № п/п | Наименование детали | Материал |
|---------------|---|--|
| 1, 2, 3, 6, 7 | Корпус, боковой элемент (2 шт), шар, втулка, шток | нержавеющая сталь AISI 304 (аналог 08X18H10) |
| 4, 5 | Уплотнение шара, уплотнение штока | PTFE |
| 8, 11 | Шайба, рукоятка | нержавеющая сталь |
| 9, 10, 13 | Гайка, болт, гайка | нержавеющая сталь А2-70 (аналог 08X18H10) |
| 12 | Покрытие рукоятки | ПВХ |



весогабаритные параметры



материалы деталей

| DN | d, мм | D, мм | L, мм | E, мм | B, мм | H, мм | Квадрат штока, мм | Крутящий момент, Нм | ISO 5211 | Вес, кг |
|-----|-------|-------|-------|-------|-------|-------|-------------------|---------------------|----------|---------|
| 10 | 12 | 17,2 | 130 | 120 | 2,1 | 50 | 9x9 | 3 | F03/F04 | 0,63 |
| 15 | 15 | 21,3 | 150 | 120 | 2,1 | 55 | 9x9 | 15 | F03/F04 | 0,75 |
| 20 | 20 | 26,9 | 155 | 135 | 2,1 | 66 | 9x9 | 30 | F03/F04 | 1,2 |
| 25 | 25 | 33,7 | 186 | 160 | 2,8 | 71 | 11x11 | 50 | F04/F05 | 1,67 |
| 32 | 32 | 42,4 | 195 | 170 | 2,8 | 81 | 11x11 | 15 | F04/F05 | 2,1 |
| 40 | 38 | 48,3 | 231 | 190 | 2,8 | 87 | 14x14 | 35 | F05/F07 | 2,78 |
| 50 | 50 | 60,3 | 243 | 220 | 2,8 | 91 | 14x14 | 50 | F05/F07 | 3,8 |
| 65 | 64 | 76,1 | 290 | 280 | 3,0 | 119 | 17x17 | 60 | F07/F10 | 7,8 |
| 80 | 76 | 88,9 | 302 | 280 | 3,0 | 125 | 17x17 | 80 | F07/F10 | 11,5 |
| 100 | 100 | 114,3 | 326 | 330 | 3,0 | 159 | 22x22 | 125 | F10 | 18,2 |
| 125 | 125 | 141,3 | 360 | 330 | 3,4 | 186 | 22x22 | 250 | F10/F12 | 26 |
| 150 | 150 | 168,3 | 390 | 330 | 3,4 | 207 | 27x27 | 340 | F10/F12 | 38 |

КРАН ШАРОВОЙ

BV3232P(2PC)-FP-F-ISO-R

Ру16, Фланцевый, Корпус/Шар – Нержавеющая Сталь 316,
Уплотнение – PTFE, С Редуктором



ТЕХНИЧЕСКИЕ ХАРАКТЕРИСТИКИ

| | |
|---------------------------|---|
| Тип присоединения | фланцевый |
| Температура | от -29 °С до 150 °С |
| Материал корпуса | Нержавеющая сталь AISI/SS 316/08X17H13M2 |
| Материал запорного органа | Нержавеющая сталь AISI/SS 316/08X17H13M2 |
| Страна производитель | Россия |
| Тип управления | с редуктором |
| Уплотнение | PTFE / Фторопласт / Тефлон |
| Проход шара крана | полнопроходной |
| Класс герметичности | A |
| Тип устройства крана | двухходовой |
| Серия | BV3232P(2pc)-FP-F- ISO-R |

СФЕРЫ ПРИМЕНЕНИЯ



водоснабжение



теплоснабжение



промышленность

НАЗНАЧЕНИЕ

Кран шаровой применяется в качестве запорной арматуры в системах теплоснабжения, водоснабжения, в паровых, топливных и пневмосистемах со сжатым воздухом и нейтральными газами. Установка кранов данной серии возможна в системы транспортирующие жидкие и газообразные среды (вода, нефть, масла, пар, воздух, спирты, гликоль и др.), неагрессивные к материалам крана. Использование шаровых кранов в качестве регулирующей арматуры не допускается.

Артикул

D160-41875
D160-41874
D160-36857

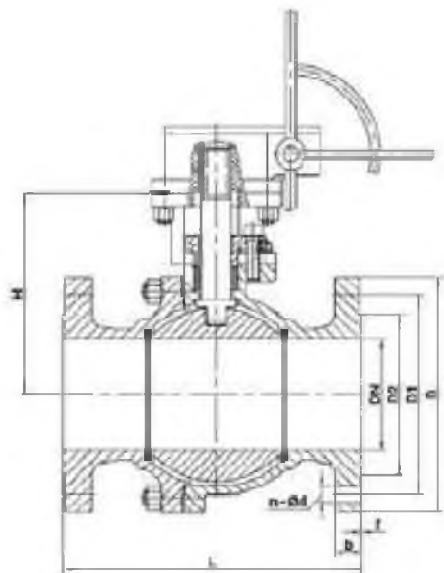
Диаметр

Ду 200
Ду 250
Ду 300

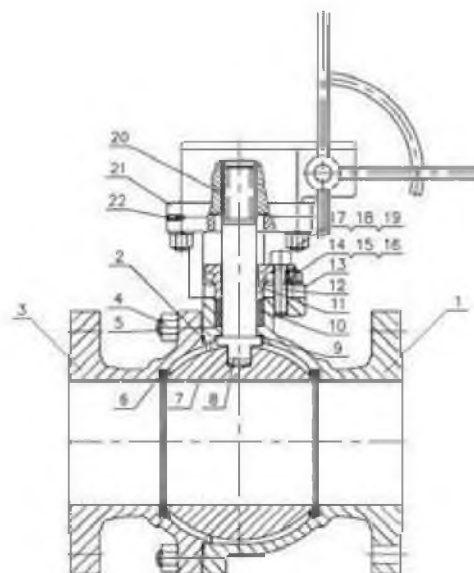
Давление

16 бар
16 бар
16 бар

| № п/п | Наименование детали | Материал |
|------------------------------|---|---|
| 1, 3, 7, 8, 11 | Корпус, крышка, шар, шток, сальниковое уплотнение | нержавеющая сталь AISI 316 (аналог 08X17H14M2) |
| 2 | Прокладка | нержавеющая сталь AISI 316 (аналог 08X17H14M2) + графит |
| 4, 5, 12, 15, 16, 18, 19, 22 | Гайка, болт, болт, шпилька, гайка, шпилька, гайка, винт | сталь ASTM A193 Gr.B8M Cl2 (аналог 12X18H10T) |
| 6, 9, 10 | Уплотнение шара, упорная подушка, уплотнение штока | PTFE |
| 13, 14, 17 | Опорная рама, прокладка, амортизирующая прокладка | нержавеющая сталь AISI 304 (аналог 08X18H10) |
| 20 | Зубчатая передача | сталь 45 |
| 21 | Редуктор | - |



весогабаритные параметры



материалы деталей

| DN | D, мм | D1, мм | D2, мм | b, мм | f, мм | L, мм | H, мм | N - Ød, мм | Крутящий момент, Нм | ISO 5211 | Вес, кг |
|-----|-------|--------|--------|-------|-------|-------|-------|------------|---------------------|----------|---------|
| 200 | 340 | 295 | 268 | 24 | 2 | 400 | 180 | 12-Ø22 | 380 | F12/F14 | 118 |
| 250 | 405 | 355 | 320 | 26 | 2 | 450 | 296 | 12-Ø26 | 580 | F12/F14 | 206 |
| 300 | 460 | 410 | 378 | 28 | 2 | 610 | 305 | 12-Ø26 | 650 | F14 | 266 |

КРАН ШАРОВОЙ

BV3232P(ЗРС)-FP-F-H

Ру16/25/40, Трехсоставной, Фланцевый, Корпус/Шар – Нержавеющая Сталь 316, Уплотнение – PTFE, С Рукояткой



ТЕХНИЧЕСКИЕ ХАРАКТЕРИСТИКИ

| | |
|---------------------------|---|
| Тип присоединения | фланцевый |
| Температура | от -20 °С до 180 °С |
| Материал корпуса | Нержавеющая сталь AISI/SS 316/08X17H13M2 |
| Материал запорного органа | Нержавеющая сталь AISI/SS 316/08X17H13M2 |
| Страна производитель | Россия |
| Тип управления | ручной |
| Уплотнение | PTFE / Фторопласт / Тефлон |
| Проход шара крана | полнопроходной |
| Класс герметичности | A |
| Тип устройства крана | двухходовой |
| Серия | BV3232P(Зрс)-FP-F-H |

СФЕРЫ ПРИМЕНЕНИЯ



водоснабжение



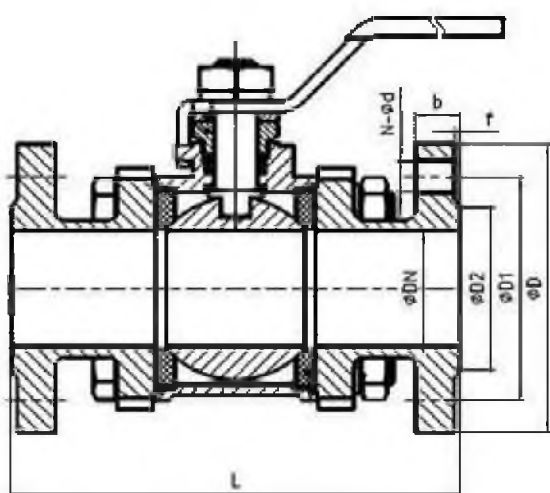
теплоснабжение

НАЗНАЧЕНИЕ

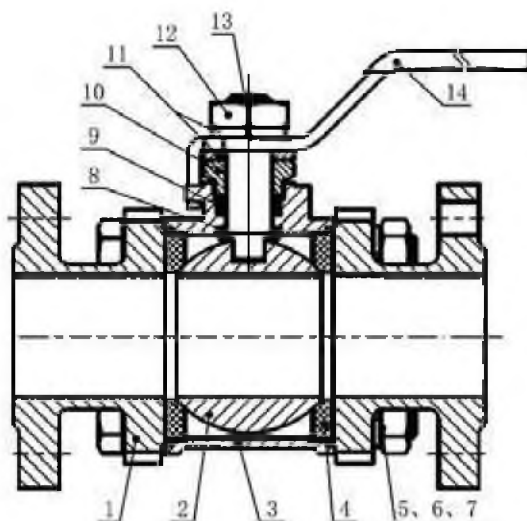
Кран шаровой применяется в качестве запорной арматуры в системах теплоснабжения, водоснабжения, в паровых, топливных и пневмосистемах со сжатым воздухом и нейтральными газами. Установка кранов данной серии возможна в системы, транспортирующие жидкие и газообразные среды (вода, нефть, масла, пар, воздух, спирты, гликоль и др.), неагрессивные к материалам крана

| Артикул | Диаметр | Давление |
|------------|---------|----------|
| D160-22801 | Ду 15 | 40 бар |
| D160-22802 | Ду 20 | 40 бар |
| D160-22803 | Ду 25 | 40 бар |
| D160-22804 | Ду 32 | 40 бар |
| D160-22805 | Ду 40 | 40 бар |
| D160-22806 | Ду 50 | 40 бар |
| D160-22807 | Ду 65 | 25 бар |
| D160-22808 | Ду 80 | 25 бар |
| D160-22809 | Ду 100 | 16 бар |

| № п/п | Наименование детали | Материал |
|-------------|--|---|
| 1, 2, 3, 13 | Кожух с фланцем, шар затворный, корпус, шток | нержавеющая сталь CF8M/SS 316 (аналог 08X17H14M2) |
| 4, 8, 9 | Уплотнение, прокладка, набивка | PTFE |
| 5, 12 | Гайка, гайка штока | сталь А194 (аналог 35ХМ) |
| 6 | Болт | сталь А193 (аналог 35ХМ) |
| 7, 10, 11 | Шайба, сальник, шайба | нержавеющая сталь AISI 304 (аналог 08X18H10) |
| 14 | Рукоятка | нержавеющая сталь SS 201 (аналог 12X15Г9НД) |



весогабаритные параметры



материалы деталей

| DN | D, мм | D1, мм | D2, мм | b, мм | f, мм | L, мм | N - Ød, мм | Квадрат штока, мм | Вес, кг |
|-----|-------|--------|--------|-------|-------|-------|------------|-------------------|---------|
| 15 | 95 | 65 | 45 | 16 | 2 | 127,5 | 4 - 14 | 9x9 | 1,9 |
| 20 | 105 | 75 | 58 | 18 | 2 | 149,5 | 4 - 14 | 9x9 | 2,7 |
| 25 | 115 | 85 | 68 | 18 | 2 | 153,5 | 4 - 14 | 11x11 | 3,4 |
| 32 | 140 | 100 | 78 | 18 | 2 | 169 | 4 - 18 | 11x11 | 4,35 |
| 40 | 150 | 110 | 88 | 18 | 2 | 190,5 | 4 - 18 | 14x14 | 5,7 |
| 50 | 165 | 125 | 102 | 18 | 2 | 228 | 4 - 18 | 14x14 | 7,45 |
| 65 | 185 | 145 | 122 | 18 | 2 | 287 | 8 - 18 | 17x17 | 12,4 |
| 80 | 200 | 160 | 138 | 20 | 2 | 295 | 8 - 18 | 17x17 | 15 |
| 100 | 220 | 180 | 158 | 20 | 2 | 345 | 8 - 18 | 17x17 | 23 |

КРАН ШАРОВОЙ

BV3232P(ЗРС)-FP-F-ISO-H

Ру16/25/40, Трехсоставной, Фланцевый, Корпус/Шар – Нержавеющая Сталь 316, Уплотнение – PTFE, С ISO-Фланцем И Рукояткой



ТЕХНИЧЕСКИЕ ХАРАКТЕРИСТИКИ

| | |
|---------------------------|---|
| Тип присоединения | фланцевый |
| Температура | от -20 °С до 180 °С |
| Материал корпуса | Нержавеющая сталь AISI/SS 316/08X17H13M2 |
| Материал запорного органа | Нержавеющая сталь AISI/SS 316/08X17H13M2 |
| Страна производитель | Россия |
| Тип управления | ручной |
| Уплотнение | PTFE / Фторопласт / Тефлон |
| Проход шара крана | полнопроходной |
| Класс герметичности | A |
| Тип устройства крана | двухходовой |
| Серия | BV3232P(Зрс)-FP-F- ISO-H |

СФЕРЫ ПРИМЕНЕНИЯ



водоснабжение



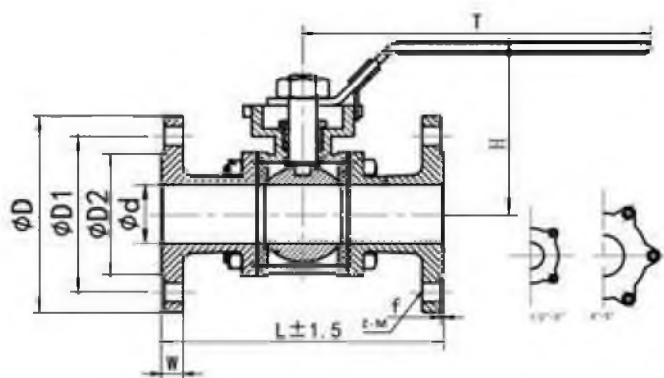
теплоснабжение

НАЗНАЧЕНИЕ

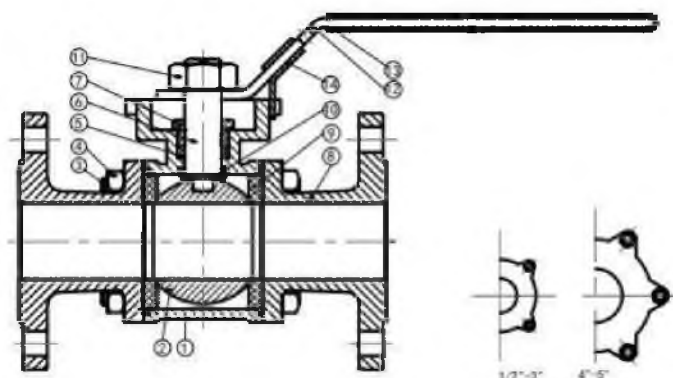
Кран шаровой применяется в качестве запорной арматуры в системах теплоснабжения, водоснабжения, в паровых, топливных и пневмосистемах со сжатым воздухом и нейтральными газами. Установка кранов данной серии возможна в системы, транспортирующие жидкие и газообразные среды (вода, нефть, масла, пар, воздух, спирты, гликоль и др.), неагрессивные к материалам крана

| Артикул | Диаметр | Давление |
|------------|---------|----------|
| D160-22748 | Ду 15 | 40 бар |
| D160-22749 | Ду 20 | 40 бар |
| D160-22750 | Ду 25 | 40 бар |
| D160-22745 | Ду 32 | 40 бар |
| D160-22746 | Ду 40 | 40 бар |
| D160-22747 | Ду 50 | 40 бар |
| D160-22752 | Ду 65 | 25 бар |
| D160-22753 | Ду 80 | 25 бар |
| D160-22751 | Ду 100 | 16 бар |

| № п/п | Наименование детали | Материал |
|------------------------|--|---|
| 1, 8 | Корпус, крышка | нержавеющая сталь CF8M / AISI 316 (аналог 08X17H13M2) |
| 2, 6 | Шар затворный, шток | нержавеющая сталь AISI 316 (аналог 08X17H13M2) |
| 3, 4, 7, 11, 12, 14 | Болт, гайка, сальник, гайка, рукоятка, стопор | нержавеющая сталь AISI 304 (аналог 08X18H10) |
| 5, 9, 10 | Уплотнение, седельные кольца, упорная шайба | PTFE |
| 13 | Оболочка рукоятки | ПВХ |



весогабаритные параметры



материалы деталей

| DN | d, мм | D, мм | D1, мм | D2, мм | W, мм | f, мм | L, мм | T, мм | H, мм | Z-ØM | ISO 5211 | Вес, кг |
|-----|-------|-------|--------|--------|-------|-------|-------|-------|-------|-------|----------|---------|
| 15 | 15 | 95 | 65 | 46 | 17 | 2 | 130 | 131 | 71 | 4-Ø14 | F03/F04 | 2,06 |
| 20 | 20 | 105 | 75 | 58 | 18 | 2 | 150 | 131 | 74 | 4-Ø14 | F03/F04 | 2,87 |
| 25 | 25 | 115 | 85 | 68 | 18 | 2 | 160 | 167 | 97 | 4-Ø14 | F04/F05 | 3,625 |
| 32 | 32 | 140 | 100 | 78 | 19 | 2 | 180 | 167 | 110 | 4-Ø18 | F04/F05 | 5,27 |
| 40 | 40 | 150 | 110 | 88 | 19 | 2 | 200 | 193 | 117 | 4-Ø18 | F05/F07 | 6,465 |
| 50 | 50 | 165 | 125 | 102 | 19 | 3 | 230 | 193 | 125,5 | 4-Ø18 | F05/F07 | 8,285 |
| 65 | 65 | 185 | 145 | 122 | 22 | 3 | 290 | 242 | 135,5 | 8-Ø18 | F07/F10 | 13 |
| 80 | 80 | 200 | 160 | 140 | 24 | 3 | 310 | 272 | 157 | 8-Ø18 | F07/F10 | 17,255 |
| 100 | 100 | 234 | 190 | 161 | 24 | 3 | 350 | 295 | 181 | 8-Ø22 | F07/F10 | 25,705 |
| 100 | 100 | 220 | 180 | 158 | 20 | 3 | 350 | 330 | 169 | 8-Ø18 | F10 | 23,8 |

КРАН ШАРОВОЙ

BV3232P(ЗРС)-FP-W-H LONG

Ру16/25/40/63, Трехсоставной, Под Приварку, Корпус/Шар – Нержавеющая Сталь SS316, Уплотнение – PTFE, С Рукояткой



ТЕХНИЧЕСКИЕ ХАРАКТЕРИСТИКИ

| | |
|---------------------------|---|
| Тип присоединения | под приварку |
| Температура | от -20 °С до 180 °С |
| Материал корпуса | Нержавеющая сталь AISI/SS 316/08X17H13M2 |
| Материал запорного органа | Нержавеющая сталь AISI/SS 316/08X17H13M2 |
| Страна производитель | Россия |
| Тип управления | ручной |
| Уплотнение | PTFE / Фторопласт / Тефлон |
| Проход шара крана | полнопроходной |
| Класс герметичности | A |
| Тип устройства крана | двухходовой |
| Серия | BV3232P(Зрс)-FP-W-H LONG |

СФЕРЫ ПРИМЕНЕНИЯ



водоснабжение



теплоснабжение



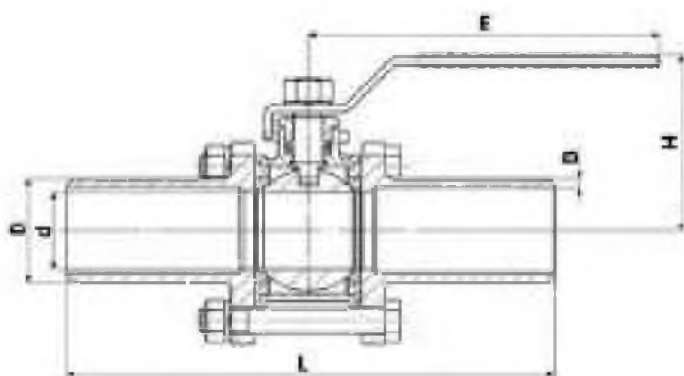
промышленность

НАЗНАЧЕНИЕ

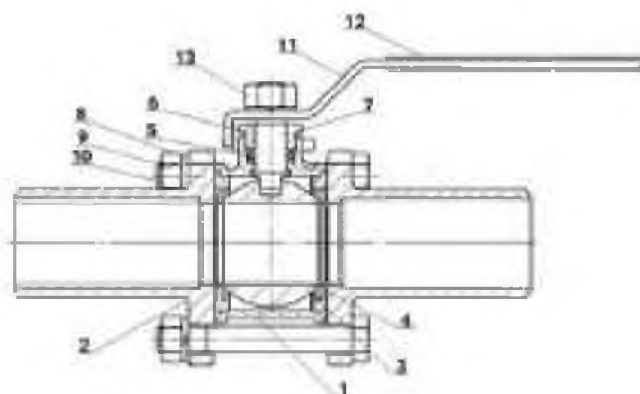
Кран шаровой применяется в качестве запорной арматуры в системах теплоснабжения, водоснабжения, в паровых, топливных и пневмосистемах со сжатым воздухом и нейтральными газами. Установка кранов данной серии возможна в системы, транспортирующие жидкие и газообразные среды, неагрессивные к материалам крана.

| Артикул | Диаметр | Давление |
|------------|---------|----------|
| D160-36290 | Ду 10 | 63 бар |
| D160-36291 | Ду 15 | 63 бар |
| D160-36292 | Ду 20 | 63 бар |
| D160-36293 | Ду 25 | 63 бар |
| D160-36294 | Ду 32 | 40 бар |
| D160-36295 | Ду 40 | 40 бар |
| D160-36296 | Ду 50 | 40 бар |
| D160-36297 | Ду 65 | 25 бар |
| D160-36298 | Ду 80 | 25 бар |
| D160-36299 | Ду 100 | 16 бар |
| D160-36300 | Ду 125 | 16 бар |
| D160-36301 | Ду 150 | 16 бар |

| № п/п | Наименование детали | Материал |
|---------------|---|--|
| 1, 2, 3, 7 | Корпус, боковой элемент (2 шт), шар, шток | нержавеющая сталь AISI 316 (аналог 08X17H14M2) |
| 4, 5 | Уплотнение шара, уплотнение штока | PTFE |
| 6 | Втулка | нержавеющая сталь AISI 304 (аналог 08X18H10) |
| 8, 11 | Шайба, рукоятка | нержавеющая сталь |
| 9, 10, 13 | Гайка, болт, гайка | нержавеющая сталь А2-70 (аналог 08X18H10) |
| 12 | Покрытие рукоятки | ПВХ |



весогабаритные параметры



материалы деталей

| DN | d, мм | D, мм | L, мм | E, мм | B, мм | H, мм | Вес, кг |
|-----|-------|-------|-------|-------|-------|-------|---------|
| 10 | 12 | 17,2 | 130 | 120 | 2,1 | 50 | 0,6 |
| 15 | 15 | 21,3 | 150 | 120 | 2,1 | 55 | 0,7 |
| 20 | 20 | 26,9 | 155 | 135 | 2,1 | 66 | 1,1 |
| 25 | 25 | 33,7 | 186 | 160 | 2,8 | 71 | 1,56 |
| 32 | 32 | 42,4 | 195 | 170 | 2,8 | 81 | 1,95 |
| 40 | 38 | 48,3 | 231 | 190 | 2,8 | 87 | 2,58 |
| 50 | 50 | 60,3 | 243 | 220 | 2,8 | 91 | 3,6 |
| 65 | 64 | 76,1 | 290 | 280 | 3,0 | 119 | 7,5 |
| 80 | 76 | 88,9 | 302 | 280 | 3,0 | 125 | 11,0 |
| 100 | 100 | 114,3 | 326 | 330 | 3,0 | 159 | 17,5 |
| 125 | 125 | 141,3 | 360 | 330 | 3,4 | 186 | 25 |
| 150 | 150 | 168,3 | 390 | 330 | 3,4 | 207 | 37 |

КРАН ШАРОВОЙ LONG

BV3232P(ЗРС)-FP-W-ISO-H

Ру16/25/40/63, Трехсоставной, Под Приварку, Корпус/Шар
– Нержавеющая Сталь 316, Уплотнение – PTFE, С Рукояткой



ТЕХНИЧЕСКИЕ ХАРАКТЕРИСТИКИ

| | |
|---------------------------|---|
| Тип присоединения | под приварку |
| Температура | от -20 °С до 180 °С |
| Материал корпуса | Нержавеющая сталь AISI/SS 316/08X17H13M2 |
| Материал запорного органа | Нержавеющая сталь AISI/SS 316/08X17H13M2 |
| Страна производитель | Россия |
| Тип управления | ручной |
| Уплотнение | PTFE / Фторопласт / Тефлон |
| Проход шара крана | полнопроходной |
| Класс герметичности | A |
| Тип устройства крана | двухходовой |
| Серия | BV3232P(ЗРС)-FP-W- ISO-H LONG |

СФЕРЫ ПРИМЕНЕНИЯ



водоснабжение



теплоснабжение



промышленность

НАЗНАЧЕНИЕ

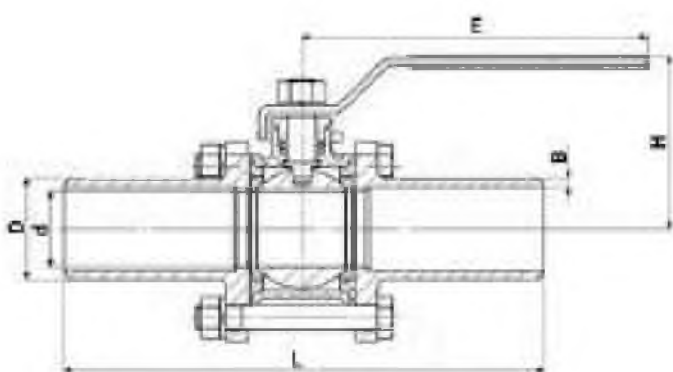
Кран шаровой применяется в качестве запорной арматуры в системах теплоснабжения, водоснабжения, в паровых, топливных и пневмосистемах со сжатым воздухом и нейтральными газами. Установка кранов данной серии возможна в системы, транспортирующие жидкие и газообразные среды, неагрессивные к материалам крана.

| Артикул | Диаметр | Давление |
|------------|---------|----------|
| D160-36314 | Ду 10 | 63 бар |
| D160-36315 | Ду 15 | 63 бар |
| D160-36316 | Ду 20 | 63 бар |
| D160-36317 | Ду 25 | 63 бар |
| D160-36318 | Ду 32 | 40 бар |
| D160-36319 | Ду 40 | 40 бар |
| D160-36320 | Ду 50 | 40 бар |
| D160-36321 | Ду 65 | 25 бар |
| D160-36322 | Ду 80 | 25 бар |
| D160-36323 | Ду 100 | 16 бар |
| D160-36324 | Ду 125 | 16 бар |
| D160-36325 | Ду 150 | 16 бар |

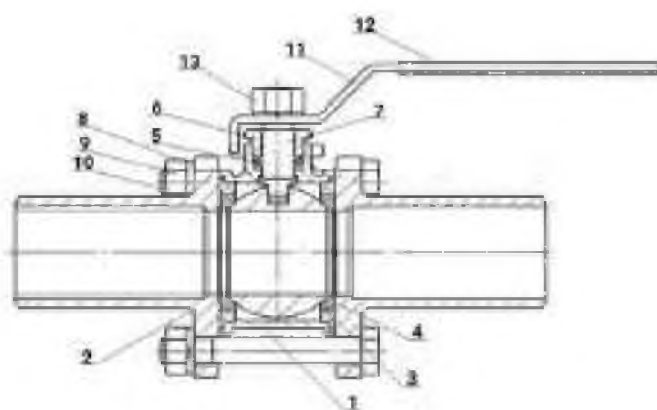
КРАН ШАРОВОЙ LONG

BV3232P(3PC)-FP-W-ISO-H

| № п/п | Наименование детали | Материал |
|---------------|---|--|
| 1, 2, 3, 7 | Корпус, боковой элемент (2 шт), шар, шток | нержавеющая сталь AISI 316 (аналог 08X17H14M2) |
| 4, 5 | Уплотнение шара, уплотнение штока | PTFE |
| 6 | Втулка | нержавеющая сталь AISI 304 (аналог 08X18H10) |
| 8, 11 | Шайба, рукоятка | нержавеющая сталь |
| 9, 10, 13 | Гайка, болт, гайка | нержавеющая сталь А2-70 (аналог 08X18H10) |
| 12 | Покрытие рукоятки | ПВХ |



весогабаритные параметры



материалы деталей

| DN | d, мм | D, мм | L, мм | E, мм | B, мм | H, мм | Квадрат штока, мм | Крутящий момент, Нм | ISO 5211 | Вес, кг |
|-----|-------|-------|-------|-------|-------|-------|-------------------|---------------------|----------|---------|
| 10 | 12 | 17,2 | 130 | 120 | 2,1 | 50 | 9x9 | 3 | F03/F04 | 0,63 |
| 15 | 15 | 21,3 | 150 | 120 | 2,1 | 55 | 9x9 | 15 | F03/F04 | 0,75 |
| 20 | 20 | 26,9 | 155 | 135 | 2,1 | 66 | 9x9 | 30 | F03/F04 | 1,2 |
| 25 | 25 | 33,7 | 186 | 160 | 2,8 | 71 | 11x11 | 50 | F04/F05 | 1,67 |
| 32 | 32 | 42,4 | 195 | 170 | 2,8 | 81 | 11x11 | 15 | F04/F05 | 2,1 |
| 40 | 38 | 48,3 | 231 | 190 | 2,8 | 87 | 14x14 | 35 | F05/F07 | 2,78 |
| 50 | 50 | 60,3 | 243 | 220 | 2,8 | 91 | 14x14 | 50 | F05/F07 | 3,8 |
| 65 | 64 | 76,1 | 290 | 280 | 3,0 | 119 | 17x17 | 60 | F07/F10 | 7,8 |
| 80 | 76 | 88,9 | 302 | 280 | 3,0 | 125 | 17x17 | 80 | F07/F10 | 11,5 |
| 100 | 100 | 114,3 | 326 | 330 | 3,0 | 159 | 22x22 | 125 | F10 | 18,2 |
| 125 | 125 | 141,3 | 360 | 330 | 3,4 | 186 | 22x22 | 250 | F10/F12 | 26 |
| 150 | 150 | 168,3 | 390 | 330 | 3,4 | 207 | 27x27 | 340 | F10/F12 | 38 |

По вопросам продаж и поддержки обращайтесь:

Алматы (727)345-47-04
Ангарск (3955)60-70-56
Архангельск (8182)63-90-72
Астрахань (8512)99-46-04
Барнаул (3852)73-04-60
Белгород (4722)40-23-64
Благовещенск (4162)22-76-07
Брянск (4832)59-03-52
Владивосток (423)249-28-31
Владикавказ (8672)28-90-48
Владимир (4922)49-43-18
Волгоград (844)278-03-48
Вологда (8172)26-41-59
Воронеж (473)204-51-73
Екатеринбург (343)384-55-89

Иваново (4932)77-34-06
Ижевск (3412)26-03-58
Иркутск (395)279-98-46
Казань (843)206-01-48
Калининград (4012)72-03-81
Калуга (4842)92-23-67
Кемерово (3842)65-04-62
Киров (8332)68-02-04
Коломна (4966)23-41-49
Кострома (4942)77-07-48
Краснодар (861)203-40-90
Красноярск (391)204-63-61
Курск (4712)77-13-04
Курган (3522)50-90-47
Липецк (4742)52-20-81

Магнитогорск (3519)55-03-13
Москва (495)268-04-70
Мурманск (8152)59-64-93
Набережные Челны (8552)20-53-41
Новокузнецк (3843)20-46-81
Ноябрьск (3496)41-32-12
Новосибирск (383)227-86-73
Омск (3812)21-46-40
Орел (4862)44-53-42
Оренбург (3532)37-68-04
Пенза (8412)22-31-16
Петрозаводск (8142)55-98-37
Псков (8112)59-10-37
Пермь (342)205-81-47

Ростов-на-Дону (863)308-18-15
Рязань (4912)46-61-64
Самара (846)206-03-16
Санкт-Петербург (812)309-46-40
Саратов (845)249-38-78
Севастополь (8692)22-31-93
Саранск (8342)22-96-24
Симферополь (3652)67-13-56
Смоленск (4812)29-41-54
Сочи (862)225-72-31
Ставрополь (8652)20-65-13
Сургут (3462)77-98-35
Сыктывкар (8212)25-95-17
Тамбов (4752)50-40-97
Тверь (4822)63-31-35

Тольятти (8482)63-91-07
Томск (3822)98-41-53
Тула (4872)33-79-87
Тюмень (3452)66-21-18
Ульяновск (8422)24-23-59
Улан-Удэ (3012)59-97-51
Уфа (347)229-48-12
Хабаровск (4212)92-98-04
Чебоксары (8352)28-53-07
Челябинск (351)202-03-61
Череповец (8202)49-02-64
Чита (3022)38-34-83
Якутск (4112)23-90-97
Ярославль (4852)69-52-93

Россия +7(495)268-04-70

Казахстан +(727)345-47-04

Беларусь +(375)257-127-884

Узбекистан +998(71)205-18-59

Киргизия +996(312)96-26-47

эл.почта: dwn@nt-rt.ru || сайт: <https://dn.nt-rt.ru/>